

Daily Strategy: ผันผวนรอปัจจัย

ตลาดหุ้นวันนี้

SET Index +0.56 จุด (+0.03%) ปิดที่ระดับ 1,625 จุด นักลงทุนหมกมุ่นกับกำไรในหุ้นที่มีปัจจัยหนุนเฉพาะตัว อาทิ โรงไฟฟ้า, อิเล็ก้า, ไฟแนนซ์ และท่องเที่ยว

แนวโน้มตลาดหุ้นวันนี้

ประเมิน SET แกว่งตัวกรอบ 1,615 – 1,635 จุด ภาวะตลาดยังคงได้แรงหนุนจาก Fund flow ต่างชาติที่ไหลเข้าตาม US bond yield และค่าเงิน USD ที่อ่อนตัวลง หลัง FED จะชะลอการปรับขึ้นอัตราดอกเบี้ย ประกอบกับแรงซื้อหุ้นที่มีปัจจัยบวกเฉพาะตัว อย่างไรก็ตามแรงขายลดความเสี่ยงตามสัญญาณเทคนิคเป็นตัวถ่วงดัชนี จึงแนะนำลงทุนแบบ Selective buy

กลยุทธ์การลงทุน: Selective buy

- COM7 SYNEX CRC HMPRO GLOBAL DOHOME ขาวมาตการการกระตุ้นเศรษฐกิจช่วงท้ายปี
- SCGP SCC GPSC BGRIM GULF TESCO ได้ประโยชน์ราคาพลังงานลดลง
- MTC SAWAD KTC AEONTS ASK อานิสงส์ US Bond yield อ่อนตัวลง

หุ้นแนะนำวันนี้

- CENDEL (ปิด 47 ซื้อ/เป้า IAA Consensus 54 บาท) เป็นหนึ่งในตัวตั้งที่จะได้ปรับเข้าค่านวนในดัชนี SET50 รอบใหม่ สัปดาห์หน้าประชุม ครม. คาดเห็นชอบมาตรการเราเที่ยวด้วยกันเฟส 5 เป็นบวกต่อธุรกิจโรงแรมในประเทศ
- COM7 (ปิด 32.50 ซื้อ/เป้า IAA Consensus 40.5 บาท) ซื้อเก็งกำไร คาดหวัง ครม.เตรียมเสนอมาตรการ “ข้อปดมีคืน” เพิ่มเงินหักลดหย่อนภาษีจาก 3 หมื่นบาทเป็น 4 หมื่นบาท และคาดว่าจะได้ปรับเข้าค่านวนในดัชนี SET50 รอบใหม่

บทวิเคราะห์วันนี้

ICT sector (Top pick: ADVANC), REIT

ประเด็นสำคัญวันนี้

- (+/-) ติดตามตัวเลขส่งออกไทยเดือน ต.ค. โดยรวมยังโตดี: คาด ก.พาณิชย์ จะประกาศตัวเลข ส่งออก/นำเข้า เดือน ต.ค.ในวันนี้ Consensus คาดตัวเลขส่งออกจะขยายตัว 6% ลดลงเล็กน้อยจากเดือน ก.ย.ที่ขยายตัว 7.8% เช่นเดียวกับยอดนำเข้าคาดโต 10% ลดลงจากเดือน ก.ย. ที่ขยายตัว 15.6%yoy
- (+) กลุ่มค้าปลีก, ท่องเที่ยว จับตา ครม.ออกมาตรการกระตุ้นกำลังซื้อ: โดย ครม. จะประชุมในวันอังคารที่ 29 พ.ย. เราคาดว่าจะมีอย่างน้อย 3 มาตรการ คือ 1) ข้อปดมีคืน, 2) คนละครึ่งเฟส 6 และ 3) เราเที่ยวด้วยกันเฟส 5 เป็นบวกโดยตรงต่อหุ้น ค้าปลีก (CRC COM7) และ กลุ่มท่องเที่ยว (CENTEL ERW)
- (+) ประชุม กนง. คาดขึ้นดอกเบี้ย 0.25% หนุน NIM กลุ่มแบงก์เพิ่มขึ้น: 30 พ.ย. ประชุม กนง. คาดขึ้นดอกเบี้ย 0.25% จาก 1% เป็น 1.25% นับเป็นการปรับขึ้นอัตราดอกเบี้ยต่อเนื่องเป็นครั้งที่ 3 เป็นบวกต่อหุ้นกลุ่มธนาคารจาก NIM ที่เพิ่มขึ้น แต่จะเป็นลบกับหุ้นในกลุ่มไฟแนนซ์ Top Pick (KTB SCB)

สารบัญ	
บทวิเคราะห์ทางเทคนิค	2
สรุปข่าวในประเทศและต่างประเทศ	3
ข้อมูลดัชนีหลักทรัพย์ประเทศต่างๆ	4
ราคาสินทรัพย์ประเภทต่างๆ	5
ทิศทางกระแสเงินทุนต่างชาติ	6
ราคาสินค้าโภคภัณฑ์	7
การถือครองหุ้นของนักลงทุนต่างชาติ	8
ข้อมูลการซื้อ-ขาย NVDR	9
ข้อมูลการซื้อ-ขาย Single Stock Future	10
สรุปการซื้อ-ขายหุ้นของผู้บริหาร	11
หลักทรัพย์ที่เข้าข่ายมาตรการกักกับการซื้อขาย	12
หลักทรัพย์ภายใต้เครื่องหมาย C (Caution)	13
ปฏิทินการประกาศตัวเลขเศรษฐกิจที่สำคัญ	14
ปฏิทินหุ้น	15

สรุปภาวะตลาด	Last	Chg (pts)	%Chg
SET	1,624.9	0.56	0.03%
SET100	2,220.3	0.94	0.04%
SET50	988.13	0.29	0.03%
mai	580.47	(9.39)	-1.59%
SET Turnover (Btm)		45,931	
SET Market Cap. (Btm)		19,793,647	
SET PE (x)		17.62	
SET PBV (x)		1.60	

สรุปการซื้อ-ขายแยกตามกลุ่มผู้ลงทุน	24 Nov	wtd	mtd	ytd
SET (ล้านบาท)				
ต่างชาติ	1,956	5,585	22,967	181,851
สถาบัน	(944)	(1,768)	(14,637)	(154,789)
บัญชีล.	(22)	(130)	(2,487)	(2,354)
บุคคล	(990)	(3,687)	(5,843)	(24,708)
SET50 Futures (สัญญา)				
ต่างชาติ	(12,996)	186	48,310	117,423
สถาบัน	1,370	(3,448)	(10,530)	(6,797)
บุคคล	11,626	3,262	(37,780)	(110,626)
Bond (ล้านบาท)				
ต่างชาติ	(1,910)	(10,430)	62,722	153,410
สถาบัน	23,147	97,279	305,521	3,187,423

เหตุการณ์สำคัญ	
25 Nov	TH Oct Balance of trade
29 Nov	JP Oct Unemployment Rate

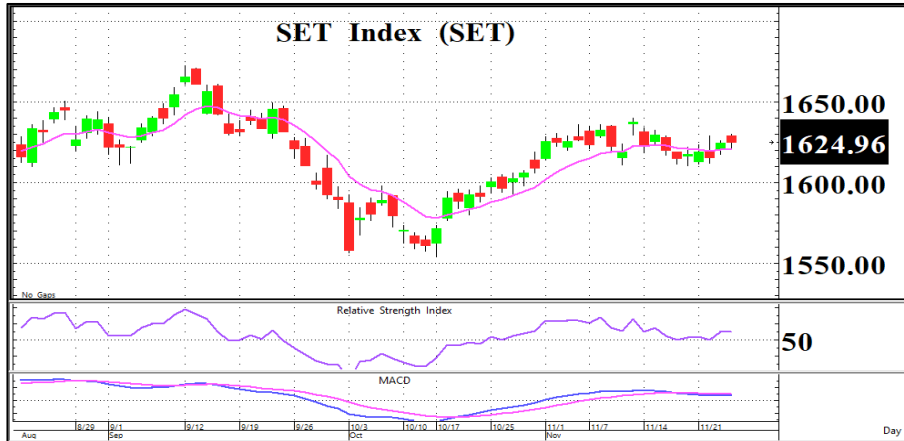
อาทิตย์ จันทร์สวาง
นักวิเคราะห์การลงทุนปัจจัยพื้นฐานด้านหลักทรัพย์
+662 659 7000 ext 5005

ชัยศ จิวากร
นักวิเคราะห์การลงทุนปัจจัยทางเทคนิค
+662 659 7000 ext 5006

ยุภาณี เล้าตระกูลชัย
ผู้ช่วยนักวิเคราะห์
+662 659 7000 ext 5002

ธนัชพร ทัพย์กาญจนกุล
ผู้ช่วยนักวิเคราะห์
+662 659 7000 ext 5015

“ เล่นรอบวนไป ”



กราฟ SET วานนี้ปิดทรงตัวโดยยังคงยืนเหนือเส้น EMA 10 วันได้ทำให้ภาพรวมยังเป็นบวก อย่างไรก็ตาม Volume ซื้อ/ขายที่บางลง ประกอบกับเครื่องมือ RSI กับ MACD ให้สัญญาณขัดแย้งกันเป็นตัวกดดันภาวะตลาด ดังนั้นประเมินว่า SET จะผันผวนในกรอบ 1,615 - 1,635 จุด ทั้งนี้แนะนำซื้อเก็งกำไรโดยสามารถถือหุ้นต่อได้หากดัชนีไม่หลุด 1,610 จุด

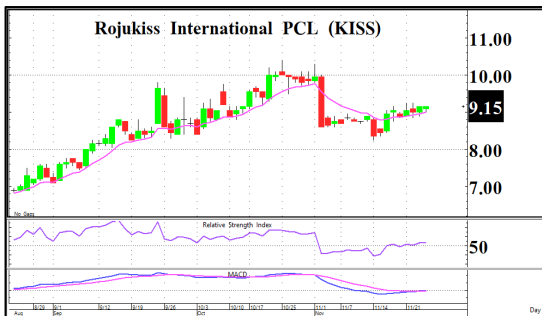
SET	1,624.96
(+0.56 จุด)	Val. 45,928
แนวรับ	1,620 / 1,615
แนวต้าน	1,630 / 1,635

ระยะสั้น

ซื้อเก็งกำไรกรอบ 1,615 - 1,635 จุด
โดยถือหุ้นต่อได้หากไม่หลุด 1,610 จุด

ระยะกลาง - ยาว

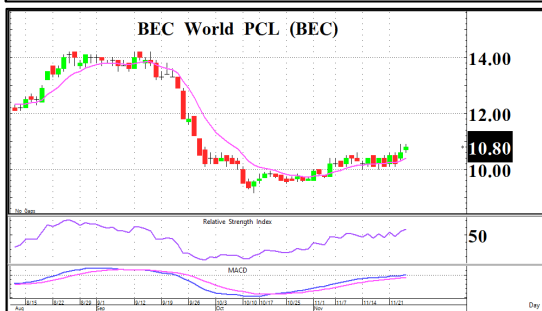
ถือหุ้นต่อ ยกเว้น SET หลุด 1,610 จุด
ให้ลดพอร์ตลง



กราฟกลับตัว U shape ขึ้นยืนเหนือเส้น EMA 10 วันต่อเนื่อง รวมถึงเครื่องมือ MACD + RSI ชี้ขึ้นสนับสนุนทิศทาง

หุ้นแนะนำทางเทคนิค

KISS	
ราคาปิด	9.15
แนวรับ	9.05
แนวต้าน	9.40 / 9.70
Cut loss	8.90



กราฟกลับตัวแบบกะทะหงาย โดยราคายกตัวขึ้นเหนือเส้น EMA 10 วันต่อเนื่อง พร้อม MACD + RSI ชี้ขึ้นให้สัญญาณเชิงบวก

หุ้นแนะนำทางเทคนิค

BEC	
ราคาปิด	10.80
แนวรับ	10.60
แนวต้าน	11.20 / 11.60
Cut loss	10.30

หุ้นที่มีมูลค่าซื้อขายมากที่สุด 5 อันดับแรก (24 / 11 / 2565)

หุ้น	ราคาปิด	แนวรับ	แนวต้าน	Cut loss
PTT	33.75	33.00	35.00	32.00
BANPU	13.10	12.90	13.50	12.60
PTTEP	190	189	194	187
BDMS	29.50	29.00	31.00	28.00
HANA	50.75	50.00	53.00	49.00

ชัยยศ จีวาญกูร
นักวิเคราะห์เทคนิคและกลยุทธ์
Registration No.15942

ข่าวในประเทศและต่างประเทศ

สรุปข่าวเศรษฐกิจในประเทศและต่างประเทศ

ไทย

(+) ส.อ.ท. เผย ต.ค. 65 ไทยผลิตรถยนต์ 170,717 คัน เพิ่มขึ้น 10.83% ขาย 64,618 คัน เพิ่มขึ้น 0.24% ส่งออก 94,228 คัน เพิ่มขึ้น 15.51%

สหรัฐ

(+) สหรัฐฯ - ตลาดหุ้นสหรัฐฯ ปิดทำการวันพฤหัสบดีที่ 24 พ.ย. เนื่องในวันขอบคุณพระเจ้า

ยุโรป

(+/-) ผู้ว่าการธนาคารกลางอังกฤษหนุนการขึ้นดอกเบี้ยต่อ แต่เปิดกว้างสำหรับการลดดอกเบี้ย หากเงินเฟ้อและการเติบโตของเศรษฐกิจต่างจากที่คาดไว้

เอเชีย

(-) จีน - จำนวนผู้ติดเชื้อโควิดในจีนสูงขึ้นกว่าระดับในช่วงลือคตาวาน Shanghai

(+) เกาหลีใต้ - ธนาคารกลางปรับขึ้นอัตราดอกเบี้ยนโยบาย 0.25% สู่ระดับ 3.25% ตามที่นักวิเคราะห์คาด

(-) ญี่ปุ่น - ดัชนี PMI ภาคการผลิตเดือน พ.ย. (เบื้องต้น) ลดลงสู่ระดับ 49.4 จาก 50.7 และต่ำกว่าที่ Consensus คาดว่าจะเพิ่มขึ้นเล็กน้อยเป็น 50.8 นับเป็นการหดตัวลงต่ำกว่าระดับ 50 เป็นครั้งแรกในรอบ 2 ปี

ประเด็นข่าวย่อยรายบริษัท

BEM (+) (ทันหุ้น) BEM เล็งออกหุ้นกู้ 3 หมื่นล. ดัน BMN เข้าตลาดเสริมทัพ
 BEM เตรียมขงผู้ถือหุ้นอนุมัติออกหุ้นกู้วงเงิน 3 หมื่นล้านบาท รองรับการลงทุนรถไฟฟ้าสายสีส้มทั้งระบบ ย้ำภาพปี 2565 ผลงานฟื้นตัวจากจำนวนผู้โดยสารทั้งรถไฟฟ้าและทางด่วนเพิ่มขึ้น คาดดีต่อเนื่องในปี 2566 ระบุดีขึ้นชัดเจนจากปี 2562 ขณะที่ขึ้นชัดเจนจากปี 2562 ขณะที่มีแผนดันบริษัทลูก BMN เข้าตลาด รุกธุรกิจพาณิชย์และโฆษณา

BTS (+) (ข่าวหุ้น) BTS ยันไร้ปัญหาสภาพคล่อง กทม.ยื้อจ่ายหนี้สายสีเขียว
 BTS การันตีมีสภาพคล่องสูง แม้ กทม.ยื้อจ่ายหนี้สายสีเขียว เผยมีหลักทรัพย์-ตราสารพร้อมขายได้ทันที 20,000 ล้านบาท แถมมีความสามารถกู้ยืมสภาพคล่องอีก 20,000 ล้านบาท มั่นใจ กทม.ไม่เบี้ยวหนี้แน่นอน หน่วยงานรัฐเครดิตสูง AA+ ย้ำ! เดินหน้าฟ้องอีกรอบเพื่อดูแลผู้ถือหุ้น

ILM (+) (ทันหุ้น) ILM ปีหน้าเปิด 2 สาขาใหม่ เพิ่มพื้นที่เช่า 8,000 ตร.ม.
 ILM วางแผนเปิดสาขา Index Living Mall ปี 2566 เพิ่ม 2 สาขา คาดใช้งบลงทุนต่อ 1 สาขา ราวๆ 100 ล้านบาท ลุยขยายพื้นที่เช่าประมาณ 5,000-8,000 ตารางเมตร ล่าสุดเตรียมเปิดสาขา Index Living Mall ลาดกระบัง หวังช่วยดันยอดขาย พร้อมตั้งเป้ารายได้แตะ 10,000 ล้านบาท ภายใน 1-2 ปีนี้

SAT (+) (ทันหุ้น) SAT ธุรกิจอีวีฮอต พันธมิตรต่อยอด
 SAT เจรจาพันธมิตร ต่อยอดขยายธุรกิจ EV Platforms สร้างโอกาสเติบโต เผยบริษัท S Tron เดินหน้าโครงการไฟรทโพรเจกต์ ผลิตสามล้อไฟฟ้าให้แก่ 7-eleven เพื่อใช้เป็นยานพาหนะสำหรับจัดส่งสินค้าเดลิเวอรี่ รวมถึง Flash ส่วนการผลิต EV Bus จะเห็นความชัดเจนในปี 2566 มั่นใจผลประกอบการโต ออเดอร์พรีรับ ตั้งงบ 400-500 ล้านบาท ปรับปรุงผลิต

THG (+) (ข่าวหุ้น) THG ผู้ป่วยแน่นดัน Q4 เร็ด การันตีปีนี้กำไรสุทธินิวไฮ
 THG ลั่นผลงานไตรมาส 4/65 แจ่ม! รับแรงหนุนผู้ป่วยภาคปกติเพิ่มขึ้น บวกผู้ป่วยต่างชาติไหลกลับมาใช้บริการแน่น มั่นใจรายได้รวมโต 30% ดันกำไรสุทธินิวไฮหลัง 9 เดือนแรก 1,363.37 ล้านบาท สูงกว่าปีก่อนทั้งปีแล้ว ขณะที่เร็วๆ นี้จะประกาศลงทุนบิ๊กว่าโปรเจกต์ ศูนย์ผู้ป่วยมะเร็งครบวงจรที่ใหญ่ที่สุดในเอเชีย และลงทุนธุรกิจเฮลท์แคร์ในสปบ.ลาว-เวียดนาม

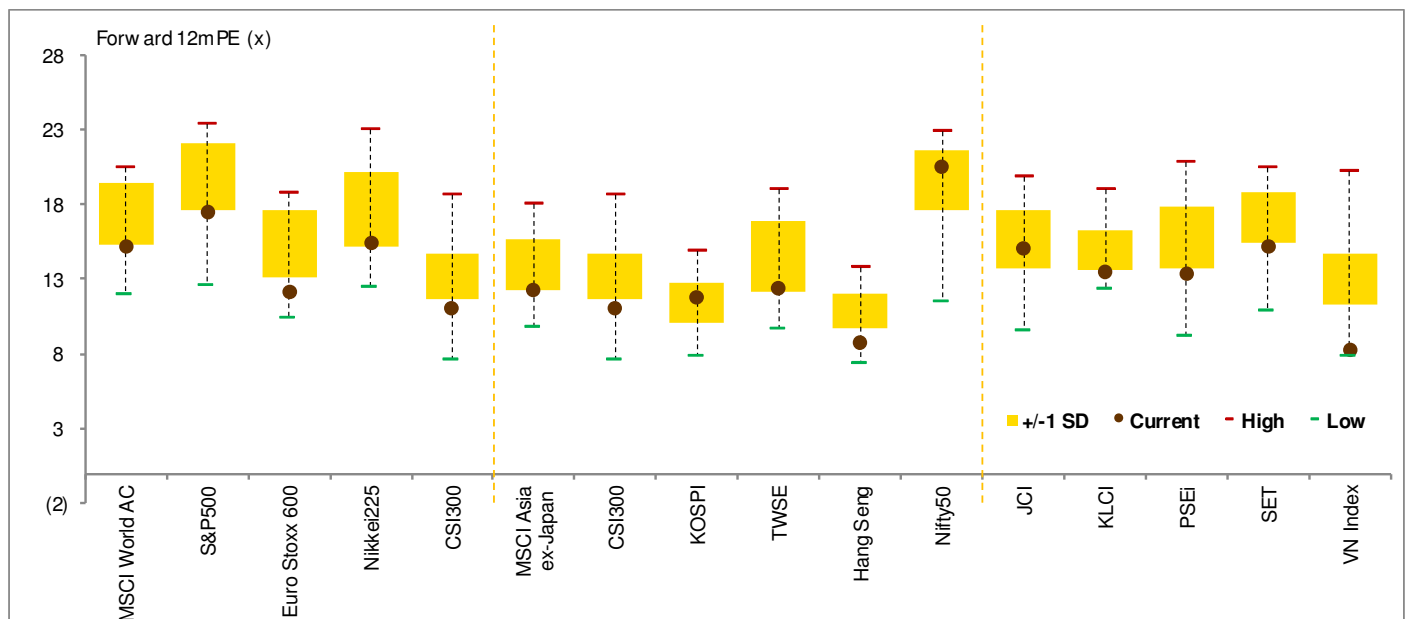
TKS (+) (ทันหุ้น) TKS ปรับพอร์ตโยกซื้อ AIT 'ซูเกียรติ' ลั่น 2 กลุ่มผืนกแน่น
 TKS ขาย SABUY ให้กลุ่มรุ่งนพรพจี โยกเงินซื้อ AIT พร้อม AIT-W2 จากกลุ่มเดียวกัน ด้าน "ซูเกียรติ รุ่งนพรพจี" บิ๊ก SABUY ขึ้นเป็นการปรับพอร์ตของ TKS ที่เห็นโอกาสจาก AIT แยมเป็นการผืนกแน่นของ 2 กลุ่ม มองภาพจะผลักดันให้ TKS, SABUY, AIT เติบโตร่วมกัน

TQM (+) (ข่าวหุ้น) TQM ปี 65 ยอดเบียเข้าเป้า จับตาโค้ง 4/65 เข้าพิคชีชัน
 TQM มั่นใจยอดเบียประกันรวมปี 2565 เข้าแตะเป้า 2.9 หมื่นล้านบาท และยื่นเหนือ 5 หมื่นล้านบาท ได้ในปี 2569 ยืม EASY Lending กระแสดี ไม่มีหนี้สูญ คาดยอดปล่อยสินเชื่อใหม่ทำได้ 1.5 พันล้านบาท ในปีนี้แน่ ฟุ่งไตรมาส 4/2565 เข้าช่วงพิค ประกันบ้าน สุขภาพ การเดินทาง ยอดขายดี คาดทำได้ดีกว่าหรือเทียบเท่าประกันโควิด 1 พันล้านบาท

ข้อมูลดัชนีหลักทรัพย์ประเทศต่างๆ

การเคลื่อนไหวของตลาดหุ้นทั่วโลก

Index	Last update	Performance (%)					PE (x)		EPS gth (%)		PBV (x)		ROE (%)	
		Chg (pts)	1d	wtd	mtd	ytd	22F	23F	22F	23F	22F	23F	22F	23F
MSCI World AC	626	2.72	0.4	1.6	6.8	(17.1)	15.5	14.9	7.4	4.3	2.5	2.3	13.2	12.7
S&P500	4,027	0.00	0.0	1.6	4.0	(15.5)	18.3	17.1	14.4	6.5	3.9	3.5	21.8	21.3
Euro Stoxx 600	441	2.02	0.5	1.7	6.9	(9.6)	12.4	12.1	26.3	2.1	1.8	1.7	12.9	12.6
Nikkei225	28,383	267.35	1.0	1.7	2.9	(1.4)	15.4	15.5	4.9	(0.5)	1.6	1.5	10.3	9.6
CSI300	3,757	(16.72)	(0.4)	(1.2)	7.1	(24.0)	12.8	10.8	10.8	17.6	1.6	1.4	11.1	11.0
MSCI Asia ex-Japan	601	8.18	1.4	(0.1)	14.8	(23.8)	12.9	12.2	(8.5)	5.8	1.5	1.4	11.7	11.3
CSI300	3,757	(16.72)	(0.4)	(1.2)	7.1	(24.0)	12.8	10.8	10.8	17.6	1.6	1.4	11.1	11.0
KOSPI	2,441	23.32	1.0	(0.1)	6.4	(18.0)	11.4	11.8	(10.3)	(3.2)	1.0	0.9	6.5	7.6
TWSE	14,784	175.46	1.2	1.9	14.2	(18.9)	10.7	12.6	4.9	(15.3)	2.0	1.8	23.0	18.3
Hang Seng	17,661	137.09	0.8	(1.8)	20.2	(24.5)	9.8	8.6	(31.4)	14.0	1.0	0.9	11.3	11.1
Nifty50	18,484	216.85	1.2	1.0	2.6	6.5	22.9	19.3	8.0	19.0	3.3	2.9	15.2	15.4
ASEAN 5 - simple avg.			1.0	0.7	0.4	(8.7)	14.1	12.9	20.6	10.2	1.6	1.5	7.4	8.2
JCI	7,081	26.39	0.4	(0.0)	(0.3)	7.6	14.9	14.9	55.8	(0.0)	1.9	1.8	(8.8)	(7.1)
KLCI	1,502	58.38	4.0	3.6	2.8	(4.2)	14.8	13.3	(2.9)	11.8	1.5	1.4	10.4	11.2
PSEi	6,531	20.19	0.3	1.4	6.1	(8.3)	15.5	13.1	24.1	18.0	1.6	1.5	8.5	9.5
SET	1,625	0.56	0.0	0.5	1.0	(2.0)	15.7	14.9	8.7	5.1	1.6	1.5	8.8	9.2
VN Index	948	1.71	0.2	(2.2)	(7.8)	(36.7)	9.4	8.1	17.1	16.1	1.6	1.4	18.2	18.3



ข้อมูลอันดับหลักทรัพย์ตลาดหุ้นไทย

มูลค่าซื้อขาย 10 อันดับ

ราคาเพิ่มขึ้น 10 อันดับ

ราคาลดลง 10 อันดับ

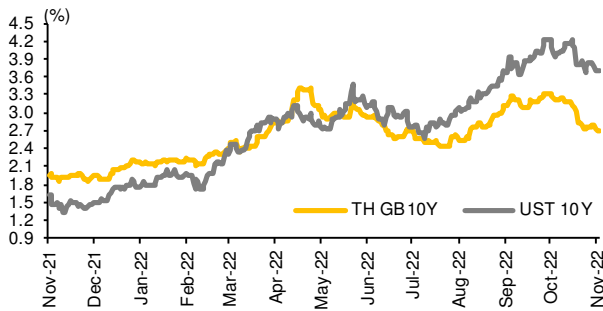
Stock	Price (Bt)	Value (Btm)	Chg (%)	Stock	Price (Bt)	Value (Btm)	Chg (%)	Stock	Price (Bt)	Value (Btm)	Chg (%)
MORE	0.59	2,379.68	22.92	STOWER <C >	0.04	0.29	33.33	NEWS <C >	0.03	1.04	(25.00)
PTT	33.75	1,813.30	0.00	MORE	0.59	2,379.68	22.92	TSR	3.50	66.75	(13.37)
BANPU	13.10	1,548.89	0.00	TKT	2.70	245.92	14.41	KJL	15.60	425.68	(11.86)
PTTEP	190.00	1,443.56	(1.81)	HEMP	4.54	22.98	13.50	IND	1.38	9.88	(11.54)
BDMS	29.50	1,268.79	(0.84)	ANAN	1.47	141.74	10.53	UREKA	1.34	120.16	(11.26)
HANA	50.75	1,062.08	1.50	POLY	14.90	836.77	10.37	ITNS	4.38	320.35	(8.37)
ADVANC	189.00	894.57	(0.53)	WIN	1.05	12.63	9.38	RCL <XD >	28.75	184.06	(8.00)
CPALL	63.25	878.25	0.80	BWG	0.76	52.37	8.57	KKC <C , NP >	0.35	0.25	(7.89)
CPF	23.60	854.53	(0.84)	IMH	14.10	43.71	8.46	TEAMG	14.80	207.69	(7.50)
POLY	14.90	836.77	10.37	PPPM <C , NP >	0.13	2.76	8.33	EMC <C >	0.14	1.40	(6.67)

ราคาสินทรัพย์ประเภทต่างๆ

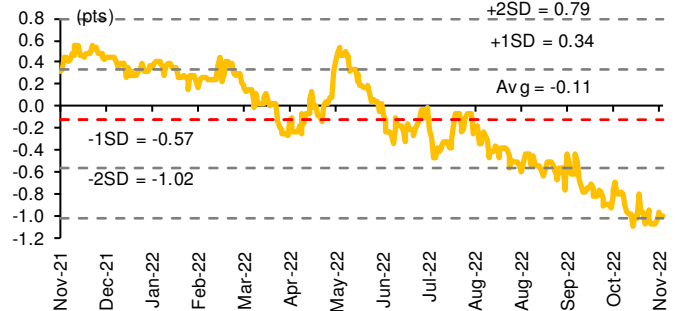
ดัชนีชี้วัดที่สำคัญ

	Unit	Last close	% dod	% wow	% mom	% yoy	% ytd
Financial market condition							
VIX Index	%	20.42	0.07	(3.51)	(9.43)	1.84	3.20
Europe CDS	%	87.69	(1.95)	(10.31)	(33.92)	35.51	39.94
LIBOR OIS Spread	%	0.34	0.00	(0.01)	0.10	0.24	0.25
TED Spread	%	0.54	0.00	0.06	0.21	0.41	0.36
Exchange rate							
Dollar Index	pts	106.08	0.00	(0.58)	(5.28)	9.50	10.88
USDTHB		35.78	(0.62)	(0.21)	(6.44)	7.17	7.72
EURUSD		1.04	0.13	0.46	5.43	(7.05)	(8.44)
USDJPY		138.54	(0.76)	(1.18)	(6.96)	20.02	20.39
USDCNY		7.15	(0.12)	(0.08)	(1.53)	11.88	12.52
Bond							
TH Govt. Bond 2Y	%	1.77	(1.58)	1.36	(17.47)	110.58	111.69
TH Govt. Bond 10Y	%	2.70	(3.59)	(3.30)	(62.31)	73.79	80.00
US Govt. Bond 2Y	%	4.48	0.00	2.53	(2.73)	383.75	374.51
US Govt. Bond 10Y	%	3.69	0.00	(7.30)	(54.97)	205.86	218.26
Commodities							
CRB Index	pts	560.64	0.00	(0.64)	0.68	(2.03)	(3.06)
Gold	USD/oz	1755.24	0.32	(0.30)	6.39	(1.87)	(4.04)
GRM-Singapore Dubai Hydrocracking	USD/bbl	25.48	0.00	0.00	0.00	382.58	317.02
Dubai Crude	USD/bbl	76.21	(5.66)	(11.61)	(13.48)	(5.84)	(0.35)
NYMEX Crude	USD/bbl	77.84	0.00	(4.65)	(9.73)	(0.70)	1.10
Baltic Dry Index	pts	1242.00	4.90	1.14	(30.88)	(53.20)	(43.98)

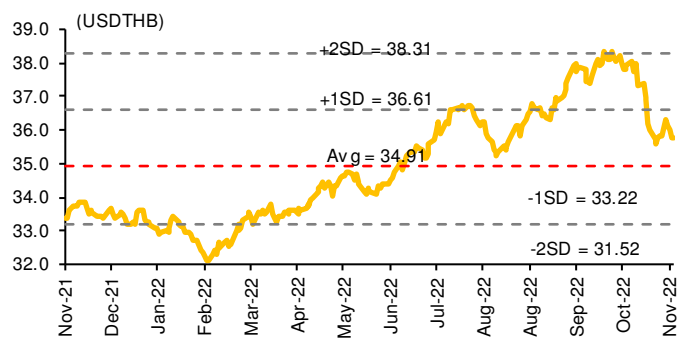
อัตราผลตอบแทนพันธบัตรอายุ 10 ปีของไทยและสหรัฐฯ



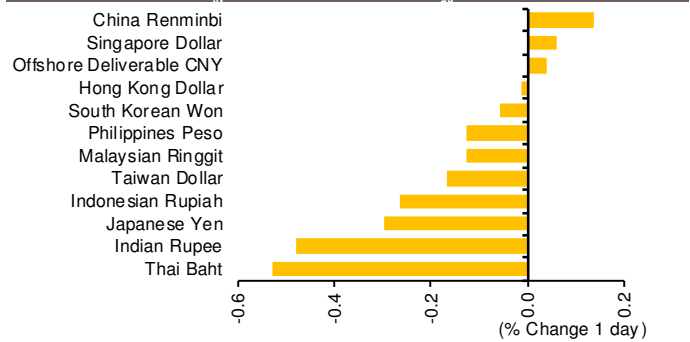
ผลต่างอัตราผลตอบแทนพันธบัตรอายุ 10 ปีของไทยและสหรัฐฯ



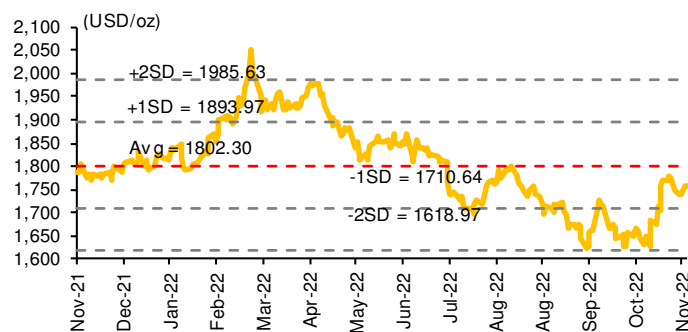
อัตราแลกเปลี่ยน USDTHB



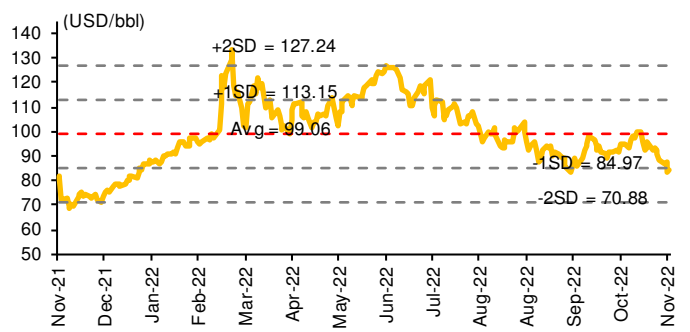
อัตราแลกเปลี่ยนในภูมิภาคต่อดอลลาร์สหรัฐฯ



ราคาทองคำ



ราคาน้ำมันดิบ Brent

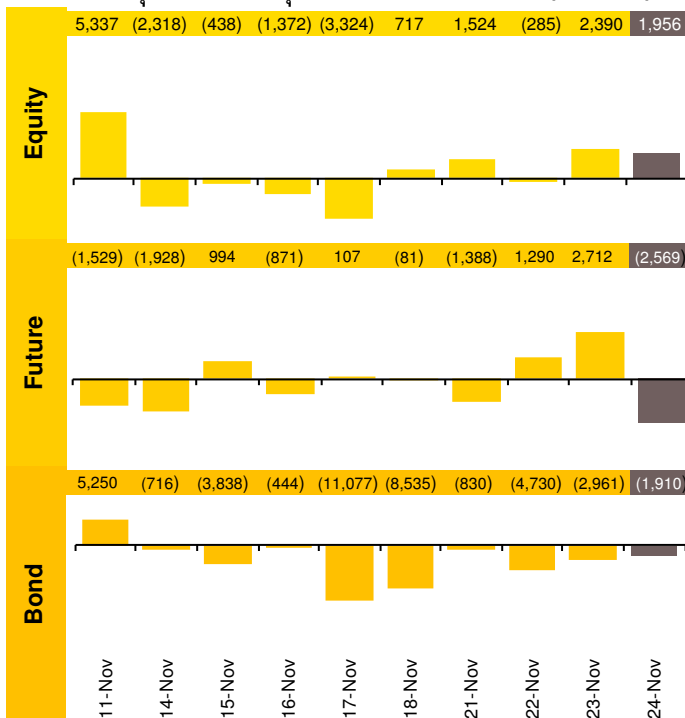


ทิศทางกระแสเงินทุนต่างชาติ

การเคลื่อนย้ายเงินทุนต่างชาติในตลาดหุ้นภูมิภาค (ล้านดอลลาร์สหรัฐฯ)

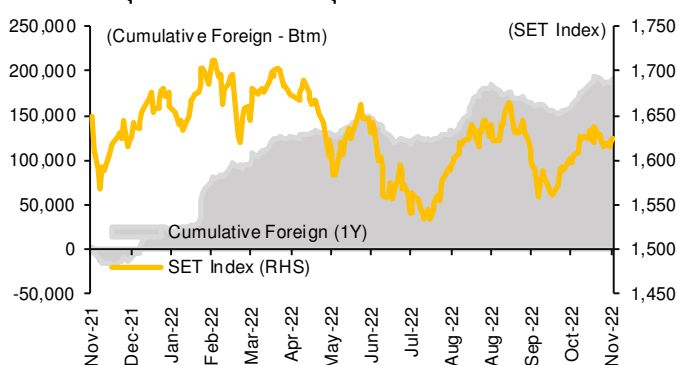
	Thailand	Indonesia	Philippines	Malaysia	Vietnam	India	Taiwan	South Korea	Japan
Daily									
Nov 24, 2022	55	62	12		12		824	185	
Nov 23, 2022	66	40	7	(12)	2	(220)	105	162	
Nov 22, 2022	(8)	28	5	(34)	11	(29)	(22)	(47)	
Nov 21, 2022	42	(3)	3	(37)	2	(149)	(40)	(159)	
Nov 18, 2022	20	43	11		(1)	33	(103)	88	
Weekly									
wtd	155	127	27	(83)	26	(399)	867	142	0
Nov 18, 2022	(188)	(140)	30	(59)	203	585	2,721	(282)	0
Nov 11, 2022	385	(49)	36	91	166	1,113	2,951	1,265	4,011
Nov 4, 2022	375	41	13	(59)	(22)	2,044	(653)	1,040	2,319
Oct 28, 2022	223	274	(6)	62	(147)	656	(217)	800	2,283
Monthly									
mtd	618	(82)	107	(108)	364	2,504	5,726	1,984	6,329
Oct, 2022	227	730	(12)	(128)	(60)	1,026	(3,378)	2,129	12,213
Sep, 2022	(655)	209	(216)	(355)	(130)	(1,624)	(5,748)	(1,805)	(20,995)
Aug, 2022	1,603	508	(153)	460	47	6,791	(4,124)	3,012	(2,895)
ytd	5,362	5,484	(1,129)	1,358	278	(19,023)	(42,219)	(9,404)	189

ยอดซื้อ-ขายสุทธิของนักลงทุนต่างชาติในประเทศไทย (ล้านบาท)

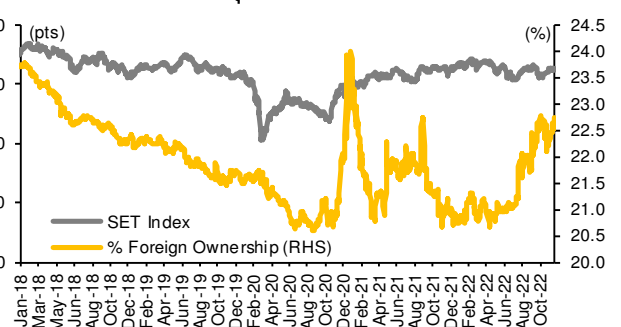


	Equity (Btm)	SET50 futures (Contract)	Bond (Btm)*	Bond (Btm)
Daily				
Nov 24, 2022	1,956	(12,996)	(2,569)	(1,910)
Weekly				
wtd	5,585	186	44	(10,430)
Nov 18, 2022	(6,735)	(8,998)	(1,780)	(24,611)
Nov 11, 2022	14,091	17,232	3,422	79,607
Nov 4, 2022	14,191	43,687	8,655	15,715
Oct 28, 2022	8,464	78,089	15,163	6,115
Monthly				
mtd	22,967	48,310	9,598	62,722
Oct, 2022	8,649	95,498	18,715	(16,363)
Sep, 2022	(24,366)	(178,019)	(34,367)	(17,902)
Aug, 2022	57,251	146,401	28,606	20,787
Quarterly				
qtd	31,616	143,808	28,313	46,359
3Q22	37,606	1,819	611	(707)
2Q22	1,765	(59,103)	(10,985)	22,200
1Q22	110,864	30,899	6,467	85,559
Yearly				
ytd	181,851	117,423	24,406	153,410
2021	(48,578)	27,284	6,483	211,222
2020	(264,386)	110,844	17,362	(35,245)

ยอดซื้อ-ขายสุทธิสะสมของนักลงทุนต่างชาติเทียบกับดัชนี SET



ดัชนี SET และ %การถือครองหุ้นของต่างชาติ (ไม่รวม NVDR)



* KSS Research estimates



ราคาสินค้าโภคภัณฑ์

	Unit	Last update	% dod	% wow	% mom	% qtd	% ytd	Avg. Price qtd	% qtd yoy	% qtd qoq	Avg. Price ytd	% ytd yoy	Update
CRB Index	pts	560.64	0.0	(0.6)	0.7	0.2	(3.1)	558.88	(1.4)	(1.4)	596.3	12.3	Daily
Energy Prices													
Crude Oil (Dubai)	USD/bbl	76.21	(5.7)	(11.6)	(13.5)	(15.4)	(0.4)	89.83	11.0	11.0	99.32	45.4	Daily
Brent Crude	USD/bbl	85.34	(0.1)	(4.9)	(8.5)	(3.0)	9.7	93.22	12.5	12.5	101.02	43.6	Daily
West Texas Int. Cushing	USD/bbl	77.94	0.0	(4.5)	(7.9)	(1.9)	3.6	86.37	7.0	7.0	96.38	42.7	Daily
Crude Oil, Asia-Pacific Tapis Oil Spot	USD/bbl	90.80	(4.2)	(8.0)	(12.1)	(10.7)	10.4	103.38	21.8	21.8	109.59	54.2	Daily
Natural Gas Henry Hub	USD/mBtu	7.31	0.0	14.7	27.0	3.4	83.5	6.39	49.4	49.4	6.79	107.2	Daily
Coal Price NEX	USD/t	345.72	0.0	4.3	(12.1)	(17.0)	77.0	378.80	84.5	84.5	360.31	169.3	Monday
Oil Product Prices and Gross Refinery Margin													
Gas Oil 500 ppm Sulfur Singapore	USD/bbl	113.46	(2.6)	(8.0)	(11.3)	(3.8)	28.3	126.61	38.5	38.5	130.27	73.1	Daily
Gasoline, 92 RON Spot	USD/bbl	87.56	(3.3)	(3.4)	(0.5)	(1.1)	(3.1)	90.88	(1.0)	(1.0)	112.39	48.4	Daily
Fuel Oil 180 Singapore Spot	USD/bbl	55.00	(8.2)	(13.8)	(0.0)	(6.5)	(18.5)	60.45	(13.7)	(13.7)	79.43	34.0	Daily
Jet Kerosene (Spot Price)	USD/bbl	112.00	(4.0)	(6.2)	(6.4)	(0.3)	28.6	122.41	34.6	34.6	125.59	72.3	Daily
GRM-Thai oil	USD/bbl	18.6	33.9	(1.8)	74.9	86	244.2	12.15	75.9	75.9	14.07	363.6	Daily
Olefins Product Prices and Spread													
Ethylene, FOB Japan Spot	USD/t	850	0.0	0.0	0.0	0.0	(13.7)	845	(23.6)	(23.6)	1,018	1.0	Tuesday
Ethylene - Naphtha Spread	USD/t	213	6.6	(1.8)	(12.8)	(21.8)	(27.2)	226	(41.9)	(41.9)	291	(30.1)	Daily
Propylene (Olefins), FOB Japan Spot	USD/t	860	0.0	1.8	(2.8)	(3.4)	(9.5)	869	(14.4)	(14.4)	1,001	(0.9)	Tuesday
Propylene - Naphtha Spread	USD/t	223	6.3	5.2	(20.1)	(28.6)	(13.4)	250	(16.0)	(16.0)	274	(34.5)	Daily
Naphtha, Singapore Spot FOB	USD/t	637	(2.0)	0.6	5.2	10.3	(8.0)	619	(13.7)	(13.7)	727	22.8	Daily
Polyolefins Prices and Spread													
Polye HDPE SE Asia	USD/t	990	0.0	(1.0)	(5.7)	(5.7)	(16.8)	1,033	(18.4)	(18.4)	1,201	2.5	Tuesday
HDPE - Naphtha Spread	USD/t	353	3.9	(3.8)	(20.5)	(25.3)	(29.0)	414	(24.5)	(24.5)	474	(18.2)	Daily
Polye LDPE-Film, CFR SE Asia Spot	USD/t	1,110	0.0	(1.8)	(9.0)	(9.0)	(25.0)	1,183	(29.3)	(29.3)	1,474	(3.0)	Tuesday
LDPE - Naphtha Spread	USD/t	473	2.9	(4.8)	(23.0)	(26.4)	(39.9)	564	(41.1)	(41.1)	747	(19.5)	Daily
PP Film, Spot South East Asia	USD/t	940	0.0	0.0	(10.5)	(12.1)	(21.0)	1,008	(26.0)	(26.0)	1,199	(8.1)	Tuesday
PP - Naphtha Spread	USD/t	303	4.6	(1.3)	(31.8)	(38.5)	(39.1)	388	(39.7)	(39.7)	471	(33.7)	Daily
MEG Prices and Spread													
MEG, CFR South East Asia	USD/t	460	0.0	1.1	(4.2)	(9.8)	(27.6)	477	(38.2)	(38.2)	596	(12.7)	Tuesday
MEG - Ethylene Spread	USD/t	(93)	0.0	5.1	(28)	118	1,661.9	(72)	NA	(236.2)	-66	(340.6)	Tuesday
Aromatics Product Prices and Spread													
Paraxylene, FOB USG Spot	USD/t	1,170	0.0	(4.1)	(2.1)	1.3	29.3	1,198	24.3	24.3	1,280	42.7	Tuesday
Paraxylene - Condensate Spread	USD/t	433	8.2	3.7	22.3	32.2	81.0	356	29.2	29.2	387	19.6	Tuesday
Paraxylene - 92 RON Spread	USD/t	423	6.3	(5.3)	(4.8)	5.8	215.0	422	133.4	133.4	321	28.0	Daily
Toluene, FOB Korea Spot	USD/t	880	0.0	0.0	(7.9)	(7.4)	25.7	938	11.4	11.4	983	34.8	Tuesday
Benzene, CFR Japan Spot	USD/t	850	0.0	(2.3)	(6.1)	(7.6)	(15.8)	889	(12.2)	(12.2)	1,082	16.1	Tuesday
Benzene - Naphtha Spread	USD/t	234	5.8	(9.2)	(26.7)	(35.3)	(31.2)	290	(8.9)	(8.9)	379	5.4	Daily
Benzene - 92 RON Spread	USD/t	103	32.4	6.7	(33.3)	(37.5)	(56.9)	114	(50.5)	(50.5)	123	(56.9)	Daily
Condensate	USD/t	737	(4.3)	(8.2)	(12.4)	(10.9)	10.7	841	22.3	22.3	893	55.8	Daily
PTA Prices and Spread													
PTA, CFR South East Asia	USD/t	810	0.0	(4.1)	(2.4)	(7.4)	8.7	849	12.0	12.0	896	27.3	Tuesday
PTA - Paraxylene Spread	USD/t	26	0.0	(5.4)	(11.1)	(74.2)	(81.2)	46	(58.5)	(58.5)	39	(62.6)	Tuesday
PVC Prices and Spread													
PVC, CFR South East Asia	USD/t	800	0.0	0.0	(3.6)	(8.0)	(42.9)	832	(51.3)	(51.3)	1,189	(17.2)	Tuesday
VNT's PVC-Ethylene Spread	USD/t	587	(2.2)	0.7	0.2	(1.7)	(47.0)	606	(54.1)	(54.1)	898	(12.0)	Tuesday
Ethylene Dichloride CFR Far East Asia	USD/t	240	0.0	0.0	(14.3)	(25.0)	(73.5)	274	(70.6)	(70.6)	577	(19.0)	Tuesday
Metal													
Gold	USD/oz	1,755	0.3	(0.3)	6.4	5.7	(4.0)	1,692	(6.0)	(6.0)	1,805	0.2	Daily
SPDR Gold Holdings	Tons	907	0.0	0.1	(2.3)	(3.5)	(7.0)	924	(5.8)	(5.8)	1,013	(2.9)	Friday
LME Copper 3 Month Rolling Forward	USD/t	8,005	0.0	(1.3)	5.9	5.9	(17.6)	7,796	(18.9)	(18.9)	8,867	(4.3)	Daily
Silver Future	USD/oz	22	0.0	1.7	11.2	12.2	(8.9)	20	(16.1)	(16.1)	22	(13.6)	Daily
China Composite Steel Prices	CNY/t	4,178	0.0	(0.4)	(1.8)	(4.1)	(17.7)	4,235	(25.9)	(25.9)	4,828	(12.4)	Daily
Lithium	USD/t	1,111	0.0	0.0	7.8	7.8	140.6	1,067	203.4	203.4	935	332.9	Monthly
Agriculture Prices													
Malaysian Crude Palm Oil Spot Price	MYR/t	4,018	0.0	5.0	1.5	21.4	(22.4)	3,887	(25.3)	(25.3)	5,265	20.6	Daily
SGX Ribbed Smoked Sheet 3 (RSS3) Futures	USD/kg	144	(0.6)	(2.4)	(2.9)	(3.1)	(27.8)	148	(22.3)	(22.3)	187	(10.8)	Daily
Sugar #11	USc/lb	20	0.0	(0.9)	7.8	10.6	6.1	19	0.8	0.8	19	17.0	Daily
Cotton	USc/lb	84	0.0	(3.6)	10.3	(10.0)	(25.5)	84	(25.6)	(25.6)	116	26.9	Daily
Paddy	Bt/t	9,450	0.0	0.0	0.0	0.0	42.1	9,450	44.3	44.3	9,008	8.0	Daily
Soybean meal	USD/t	410	0.0	1.0	0.2	1.6	(0.5)	412	22.7	22.7	443	15.6	Daily
Chicken	Bt/kg	43	0.0	0.0	0.0	0.0	4.9	43	24.8	24.8	42	25.7	Daily
Swine	Bt/kg	115	0.0	0.0	0.0	0.0	24.5	115	61.0	61.0	108	50.4	Daily
Shrimp	Bt/kg	150	0.0	0.0	0.0	0.0	(10.4)	150	8.6	8.6	155	14.7	Daily
Tuna	USD/t	1,800	0.0	0.0	0.0	0.0	12.5	1,800	29.4	29.4	1,760	30.7	Monthly
Freight Rate													
Baltic Freight Index: BDIY	pts	1,242	4.9	1.1	(30.9)	(29.4)	(44.0)	1,580	(59.4)	(59.4)	1,988	(32.4)	Daily
Baltic Supramax Index: BSI58	pts	1,163	0.0	(1.0)	(30.4)	(30.1)	(49.2)	1,464	(50.8)	(50.8)	2,106	(13.1)	Daily
China Containerized Freight Index (CCFI)	pts	1,651	0.0	(4.5)	(15.8)	(29.1)	(50.6)	1,953	(40.3)	(40.3)	2,989	19.0	Friday
World Container Index (WCI)	USD/40 ft.Bc	2,404	(7.2)	(7.2)	(28.9)	(40.1)	(74.2)	3,223	(66.7)	(66.7)	6,945	(5.1)	Thursday

Source: Bloomberg, BANPU, OAE, Thai Union Group, Krungsri Securities



การถือครองหุ้นของนักลงทุนต่างชาติ

Foreign Ownership Top Buy by Value (Btm)					
Name	Nov 24	Nov 23	Nov 22	Nov 21	Nov 18
1 HANA	368.2	19.1	8.4	99.6	34.4
2 COM7	246.1	2.7	13.2	1.2	(1.7)
3 SCB	130.8	56.6	234.6	116.1	(98.9)
4 CPALL	124.7	(34.4)	(0.1)	282.7	25.2
5 PTTEP	110.8	235.6	(91.2)	161.4	(34.4)
6 CBG	85.9	84.6	74.8	33.2	53.4
7 GULF	71.8	13.2	6.0	(46.1)	(12.1)
8 ADVANC	68.4	172.6	(54.0)	(31.2)	81.4
9 AOT	62.2	(68.1)	(351.5)	209.0	(213.0)
10 HMPRO	58.2	14.8	8.8	84.2	78.5
11 TTB	54.2	3.2	2.8	(2.9)	(5.5)
12 MINT	52.9	19.0	7.6	(45.6)	(116.9)
13 IVL	50.1	99.2	86.9	46.7	11.6
14 AWC	35.7	(2.4)	2.3	14.7	(17.0)
15 CRC	32.0	58.3	3.8	(38.1)	8.0
16 BDMS	31.9	(14.1)	2.0	(182.4)	(369.3)
17 SIRI	26.8	11.5	10.1	8.7	0.0
18 BEM	22.7	1.6	18.1	0.8	(1.6)
19 CPN	21.3	16.8	(78.6)	(119.6)	15.1
20 SCGP	16.7	2.0	(27.6)	6.6	(4.1)

Foreign Ownership Top Sell by Value (Btm)					
Name	Nov 24	Nov 23	Nov 22	Nov 21	Nov 18
1 PTT	(194.3)	(3.0)	(14.8)	(494.1)	(8.3)
2 KBANK	(121.6)	(334.5)	(182.5)	(298.0)	(215.0)
3 MTC	(72.0)	11.9	(113.4)	(62.9)	(31.9)
4 KTB	(69.9)	(4.0)	(1.8)	40.9	(21.5)
5 CPF	(50.5)	(37.0)	1.8	(60.8)	36.8
6 TIDLOR	(45.3)	13.7	(22.4)	(43.6)	1.8
7 TOP	(36.9)	(83.9)	(35.7)	233.3	(159.0)
8 SPRC	(32.4)	(17.5)	(11.1)	(7.0)	(3.3)
9 CHG	(25.2)	(21.4)	(28.5)	(10.0)	(5.7)
10 STGT	(20.6)	0.2	(0.9)	0.0	0.0
11 TISCO	(20.2)	(83.8)	(95.1)	(93.3)	26.3
12 GPSC	(19.9)	(8.6)	(6.7)	(24.9)	(57.9)
13 DTAC	(18.4)	(15.3)	(17.2)	(0.1)	0.0
14 SCC	(16.9)	12.9	(82.1)	78.3	(19.8)
15 ESSO	(12.8)	(12.6)	(11.4)	(6.8)	(6.6)
16 CK	(12.4)	3.2	(2.2)	49.0	41.0
17 SAWAD	(10.8)	37.9	2.3	100.4	0.8
18 BCH	(7.6)	(19.2)	(6.3)	(2.0)	(16.1)
19 RCL	(5.8)	(5.2)	(3.0)	(5.6)	(1.4)
20 STA	(4.8)	(4.6)	(9.9)	0.5	0.0

Foreign Ownership Net Buy and Sell by Value (mtd)			
mtd			
Name	Net Buy (Btm)	Name	Net Sell (Btm)
1 ADVANC	1,726.0	PTT	(1,975.3)
2 CPALL	1,583.2	PTTEP	(1,119.1)
3 CBG	1,505.6	DOHOME	(913.3)
4 IVL	741.5	KBANK	(553.3)
5 SPALI	724.3	BANPU	(401.5)
6 HANA	661.1	TISCO	(395.2)
7 SCB	551.8	MTC	(374.9)
8 MINT	502.1	DTAC	(338.7)
9 KTB	488.8	LH	(323.2)
10 TOP	412.6	BAM	(306.3)
11 TU	378.4	CPN	(292.9)
12 SCGP	357.9	CHG	(243.9)
13 PTTGC	357.2	STARK	(229.7)
14 BEM	304.0	AP	(212.1)
15 BDMS	288.8	IRPC	(203.3)
16 BEC	222.0	GPSC	(153.0)
17 JMT	221.7	AWC	(122.9)
18 COM7	208.0	CENTEL	(107.2)
19 SCC	205.3	CRC	(101.2)
20 HMPRO	204.1	RCL	(76.4)

Foreign Ownership Net Buy and Sell by Value (ytd)			
ytd			
Name	Net Buy (Btm)	Name	Net Sell (Btm)
1 SCB	70,500.8	PTTGC	(7,494.2)
2 PTTEP	25,122.4	SCC	(3,469.4)
3 BH	18,793.6	MTC	(3,432.5)
4 KBANK	16,760.4	TQM	(2,887.3)
5 STARK	9,698.8	GULF	(2,630.5)
6 ADVANC	9,498.5	OSP	(2,612.6)
7 AOT	9,363.9	HANA	(2,069.2)
8 BDMS	8,144.1	INTUCH	(2,031.6)
9 CPN	4,820.0	KCE	(1,974.3)
10 KTB	3,696.8	BCPG	(1,818.8)
11 BBL	3,221.0	CPF	(1,669.6)
12 TOP	2,499.6	IRPC	(1,598.8)
13 HMPRO	2,426.0	TU	(1,531.1)
14 SCGP	2,280.4	COM7	(1,508.9)
15 SPRC	2,179.4	AP	(1,349.0)
16 BCP	2,115.2	CPALL	(1,272.6)
17 BANPU	1,444.8	SAWAD	(1,205.8)
18 PTT	1,305.8	KKP	(1,205.1)
19 EA	1,296.4	CRC	(1,037.6)
20 LH	1,257.8	BCH	(959.0)

Sectoral Indices: Foreign Ownership Net Buy & Sell by Value (Btm)					
Sector	Nov 24	Nov 23	Nov 22	Nov 21	Nov 18
1 AGRI	(4.8)	(4.6)	(9.9)	0.5	0.0
2 BANK	0.8	(488.4)	(75.4)	(169.3)	(455.6)
3 COMM	460.4	38.5	(11.6)	334.4	122.8
4 CONMAT	(16.1)	13.6	(81.4)	78.6	(18.6)
5 CONS	(13.6)	7.3	(1.6)	49.5	41.0
6 ENERG	(75.8)	127.3	(186.9)	(258.4)	(785.8)
7 ETRON	365.8	6.8	(16.3)	96.9	19.8
8 FIN	(125.7)	97.5	(132.0)	44.9	(65.1)
9 FOOD	90.4	61.1	247.8	(125.6)	(35.4)
10 HELTH	11.3	(35.2)	(163.7)	(629.2)	(413.5)
11 ICT	58.6	124.3	(92.8)	(50.3)	68.8
12 INSUR	0.0	0.0	0.0	0.2	0.3
13 MEDIA	15.5	8.6	10.4	34.6	53.2
14 PETRO	62.2	86.0	139.2	102.3	40.7
15 PROP	112.7	19.3	(74.9)	(121.4)	24.9
16 TOURISM	(0.2)	0.7	(55.9)	(33.0)	(29.4)
17 TRANS	79.0	(66.1)	(325.3)	208.7	(242.4)

Sectoral Indices: Foreign %Ownership					
Sector	Nov 24	Nov 23	Nov 22	Nov 21	Nov 18
1 AGRI	15.75	15.76	15.78	15.81	15.81
2 BANK	25.62	25.59	25.65	25.65	25.68
3 COMM	20.08	19.97	20.03	20.00	19.99
4 CONMAT	12.70	12.66	12.66	12.70	12.69
5 CONS	12.17	12.18	12.19	12.20	12.11
6 ENERG	18.46	18.38	18.36	18.35	18.37
7 ETRON	33.41	33.00	33.03	32.66	32.35
8 FIN	17.06	17.08	17.05	17.06	17.03
9 FOOD	22.62	22.61	22.62	22.56	22.56
10 HELTH	22.76	22.79	22.80	22.79	22.84
11 ICT	35.74	35.78	35.80	35.94	35.91
12 INSUR	18.59	18.63	18.69	18.72	18.69
13 MEDIA	13.13	13.11	13.01	12.98	12.98
14 PETRO	43.66	43.88	44.11	43.83	43.66
15 PROP	24.30	24.29	24.35	24.20	24.03
16 TOURISM	7.56	7.56	7.56	7.65	7.70
17 TRANS	10.42	10.40	10.40	10.42	10.41

Source: The Stock Exchange of Thailand, Krungsri Securities



ข้อมูลการซื้อขาย NVDR

NVDR Top Buy by Value (Btm)					
Name	Nov 24	Nov 23	Nov 22	Nov 21	Nov 18
1 BDMS	250.7	75.6	120.0	(109.6)	(22.6)
2 BANPU	214.8	551.3	114.0	194.7	2.2
3 DELTA	210.5	(3.5)	229.2	(234.0)	263.8
4 AWC	198.2	173.8	121.8	122.6	12.0
5 AOT	177.0	137.3	(198.3)	(49.8)	228.7
6 GPSC	174.9	122.9	47.2	51.9	9.6
7 HANA	102.3	(19.8)	39.8	(114.3)	35.5
8 KBANK	95.0	92.9	120.7	(53.2)	(60.6)
9 BH	82.5	74.9	(83.3)	36.7	173.5
10 ADVANC	82.1	(10.1)	(131.4)	(11.5)	49.1
11 CRC	80.8	92.3	88.6	69.9	83.1
12 JMT	76.8	30.3	(24.7)	(15.1)	(31.3)
13 TRUE	63.7	163.0	167.4	66.3	8.9
14 PTTEP	62.7	1,078.9	134.9	122.9	268.4
15 BEC	60.1	30.7	(16.2)	5.5	(9.0)
16 SCC	59.2	(10.7)	106.3	33.0	(35.5)
17 PTTGC	58.7	(61.2)	(101.6)	(65.8)	(58.7)
18 KTC	58.5	69.8	48.2	63.6	13.7
19 IVL	58.2	(55.6)	(32.1)	(86.9)	19.4
20 BAM	53.0	8.8	20.9	15.2	5.4

NVDR Top Sell by Value (Btm)					
Name	Nov 24	Nov 23	Nov 22	Nov 21	Nov 18
1 ESSO	(115.5)	(39.8)	(6.3)	58.9	41.5
2 TU	(57.8)	(61.0)	0.6	(103.6)	(6.1)
3 TOP	(53.9)	20.9	(35.8)	(24.6)	6.2
4 TLI	(40.2)	13.6	(16.4)	16.9	(2.7)
5 PTT	(38.6)	(275.3)	(250.7)	(229.4)	33.3
6 MORE	(33.3)	0.1	0.0	(0.1)	0.0
7 SAWAD	(31.2)	(35.2)	(54.9)	29.7	13.3
8 PTG	(30.8)	(22.1)	(19.6)	(11.3)	16.5
9 TEAM	(26.5)	10.8	32.1	39.0	16.6
10 DOHOME	(25.5)	(21.2)	(21.5)	26.9	(33.8)
11 AH	(23.3)	12.1	(16.4)	(3.9)	(6.1)
12 CPF	(22.0)	(127.8)	25.2	44.2	(32.4)
13 BCH	(20.5)	(21.9)	(65.1)	25.2	(5.6)
14 FORTH	(19.0)	(1.6)	0.5	(3.9)	42.0
15 DTAC	(16.7)	(56.7)	(37.2)	12.3	22.6
16 RCL	(16.5)	9.1	(13.4)	(24.3)	4.0
17 ICHI	(16.3)	25.1	0.2	(22.6)	(0.4)
18 BBIK	(15.6)	1.2	(7.5)	13.5	(5.0)
19 SISB	(14.4)	1.3	(6.2)	1.1	(12.1)
20 SABUY	(14.0)	10.1	7.9	81.5	0.2

NVDR Top Most Active Value (Btm)					
Name	Total Value Trade			NVDR as % of	
	Buy	Sell	Total	Net	Trading Value
1 PTTEP	488.5	425.8	914.2	62.7	31.7
2 BDMS	524.6	273.9	798.5	250.7	31.5
3 PTT	361.4	400.0	761.4	(38.6)	21.0
4 CPALL	381.8	351.1	732.9	30.8	41.7
5 BANPU	461.5	246.7	708.2	214.8	22.9
6 DELTA	391.8	181.3	573.2	210.5	37.0
7 GULF	301.3	249.4	550.7	51.9	32.9
8 CPF	238.2	260.2	498.5	(22.0)	29.2
9 EA	217.3	226.9	444.3	(9.6)	36.8
10 BH	263.2	180.7	443.9	82.5	43.0
11 AOT	296.4	119.4	415.9	177.0	28.6
12 HANA	258.7	156.4	415.1	102.3	19.5
13 ADVANC	248.6	166.4	415.0	82.1	23.2
14 AWC	302.6	104.4	407.0	198.2	38.8
15 GPSC	284.2	109.3	393.5	174.9	29.1
16 MINT	179.9	166.4	346.3	13.4	38.2
17 CRC	204.0	123.2	327.1	80.8	35.6
18 SCC	187.7	128.5	316.3	59.2	43.2
19 MTC	143.1	143.3	286.4	(0.1)	26.8
20 HMPRO	166.3	118.2	284.4	48.1	35.3

NVDR Shares to Total Paid-up Shares (%)			
Name	Nov 24, 2022		Paid up %
	Outstanding	Shares	
1 ASW-W2	22,413,700	96,000,000	23.35
2 MORE	1,588,672,886	6,876,748,441	23.10
3 BBL	425,009,510	1,908,842,894	22.27
4 EMC-W6	898,854,964	4,216,721,892	21.32
5 LH	2,296,695,760	11,949,713,176	19.22
6 KBANK	440,603,675	2,369,327,593	18.60
7 BCP	244,915,803	1,376,923,157	17.79
8 AP	525,796,259	3,145,899,495	16.71
9 GEL-W5	136,648,201	820,719,448	16.65
10 BH	127,899,246	794,885,742	16.09
11 AH	51,665,172	354,842,012	14.56
12 THIP	13,009,858	89,999,686	14.46
13 TOP	306,763,187	2,233,835,566	13.73
14 BANPU	1,154,503,280	8,454,161,388	13.66
15 GBX	146,288,952	1,089,076,392	13.43
16 KKP	110,445,425	846,751,109	13.04
17 BDMS	2,016,366,744	15,892,001,895	12.69
18 DIMET-W4	100,967,026	806,553,450	12.52
19 SPALI	241,507,539	1,953,054,030	12.37
20 MBK-W4	2,122,860	17,401,029	12.20

NVDR Net Buy and Sell by Value (mtd)			
Name	mtd		Net Sell (Btm)
	Net Buy (Btm)	Name	
1 MAKRO	6,092.2	PTT	(3,478.5)
2 PTTEP	5,029.3	ADVANC	(1,049.3)
3 MORE	2,985.4	TOP	(644.4)
4 EA	2,274.6	TLI	(521.4)
5 CPALL	1,932.7	SPRC	(500.6)
6 DELTA	1,626.7	CENTEL	(460.6)
7 SPALI	1,482.5	IRPC	(367.5)
8 BDMS	1,384.3	GULF	(364.4)
9 CRC	1,311.7	BTG	(319.1)
10 KBANK	1,301.6	MEGA	(303.7)
11 AOT	1,238.9	KCE	(293.3)
12 BBL	1,213.5	COM7	(245.2)
13 AWC	1,201.5	DTAC	(223.4)
14 TISCO	1,170.6	CHG	(185.8)
15 CPN	1,008.3	ESSO	(180.5)
16 KTB	985.5	RATCH	(149.5)
17 SCGP	949.1	PTG	(129.5)
18 SCB	901.8	SABUY	(129.0)
19 BEM	875.3	STGT	(116.5)
20 IVL	863.7	SCCC	(115.3)

NVDR Net Buy and Sell by Value (ytd)			
Name	ytd		Net Sell (Btm)
	Net Buy (Btm)	Name	
1 PTTEP	27,131.8	PTT	(4,084.1)
2 BDMS	19,041.8	PTTGC	(3,206.2)
3 AOT	14,051.7	SCC	(3,033.6)
4 BH	13,663.6	DTAC	(2,055.9)
5 EA	12,702.3	SABUY	(1,498.0)
6 KBANK	10,153.7	JMART	(1,477.3)
7 TOP	7,715.3	KCE	(1,278.8)
8 TRUE	7,663.6	WICE	(1,107.2)
9 IVL	7,381.4	TU	(1,086.0)
10 CPALL	7,349.6	NEX	(1,049.8)
11 BANPU	7,233.3	GPSC	(777.8)
12 ADVANC	6,259.5	BYD	(754.8)
13 MAKRO	6,163.4	JAS	(645.1)
14 CRC	5,780.8	TCAP	(637.8)
15 BCP	5,472.4	SCBB	(634.9)
16 CPF	5,071.4	RBF	(618.1)
17 MORE	5,014.2	ASK	(585.1)
18 KTB	4,766.1	DITTO	(567.1)
19 HMPRO	4,762.6	III	(558.6)
20 CPN	4,671.7	IRPC	(477.1)

Source: The Stock Exchange of Thailand



ข้อมูลการซื้อขาย Single Stock Future

Top Net Increase by OI Notional Value				
Name	OI Notional Value Change (Btm)			
	1D	1W	1M	qtd
1 BEC	76.0	114.6	119.0	77.9
2 SAWAD	28.4	35.0	(21.8)	257.2
3 HANA	28.2	(21.3)	(92.3)	45.5
4 DTAC	24.8	354.4	501.4	522.4
5 TOP	24.0	21.2	(18.6)	(70.2)
6 BH	23.3	50.6	13.4	(121.0)
7 CPF	22.9	(14.3)	19.4	(226.6)
8 BBL	22.5	130.4	18.6	(266.5)
9 GUNKUL	20.9	27.9	122.6	(124.8)
10 RATCH	20.7	27.4	51.4	(66.0)
11 SCC	19.5	34.9	(270.5)	(313.6)
12 MINT	18.2	22.7	(19.3)	9.0
13 SIRI	17.0	(26.0)	57.6	(6.0)
14 THCOM	13.8	14.4	200.0	250.2
15 PTT	13.7	36.7	143.9	182.2
16 KTB	10.5	28.3	(17.8)	(273.7)
17 WHA	9.6	41.9	139.6	117.0
18 BDMS	8.8	(2.7)	106.0	46.4
19 KKP	7.1	10.0	27.6	48.9
20 COM7	6.7	(54.0)	(172.0)	(356.2)

Top Net Decrease by OI Notional Value				
Name	OI Notional Value Change (Btm)			
	1D	1W	1M	qtd
1 BANPU	(83.1)	(191.7)	63.9	163.5
2 ADVANC	(77.1)	(195.0)	(128.0)	93.2
3 BEM	(33.9)	(44.9)	(117.0)	(116.6)
4 PTTEP	(32.7)	96.0	565.3	222.7
5 CPALL	(24.7)	(17.9)	(698.3)	(1,207.9)
6 TASCO	(20.3)	(27.4)	3.7	(7.2)
7 TU	(18.9)	37.9	254.4	289.1
8 GPSC	(17.6)	(39.8)	1.5	(33.6)
9 CENTEL	(14.7)	(45.9)	114.4	130.4
10 BCH	(13.2)	(47.9)	(467.7)	(738.3)
11 ESSO	(12.7)	(3.3)	77.1	78.8
12 PTG	(12.0)	(20.7)	54.0	63.2
13 GULF	(9.0)	(83.4)	313.3	254.8
14 EA	(8.3)	(80.9)	(145.9)	(1,687.8)
15 IRPC	(7.7)	2.3	27.1	44.8
16 SPALI	(4.5)	(6.9)	(8.0)	(21.6)
17 TTW	(4.2)	1.0	(5.4)	11.8
18 BTS	(3.7)	0.9	(17.1)	(116.7)
19 PRM	(3.6)	(2.8)	(17.1)	(30.7)
20 EGCO	(3.1)	(0.7)	(9.8)	(45.6)

Top Gainers by Underlying				
Name	%Price change 1D	Volume (contracts)	Value (Btm) OI (contracts)	
			1 SPRC	7.1%
2 ESSO	6.7%	1,045	13.3	7,497
3 BEC	5.9%	7,972	86.1	12,922
4 TTCL	5.3%	514	2.3	6,595
5 TASCO	4.7%	1,454	25.7	5,415
6 MAJOR	4.2%	911	18.0	7,043
7 BCP	4.1%	306	9.8	3,884
8 SAWAD	4.0%	1,522	68.5	14,146
9 TOP	3.8%	584	32.3	2,017
10 PTG	3.5%	1,450	21.6	10,011
11 PTTGC	3.3%	383	18.1	6,350
12 BCH	3.0%	1,414	28.8	19,783
13 GULF	2.9%	3,672	192.8	20,459
14 GUNKUL	2.9%	6,070	32.2	258,102
15 PRM	2.9%	1,504	10.7	15,580
16 PTTEP	2.7%	1,269	241.1	5,634
17 CENTEL	2.7%	612	29.5	7,444
18 ICHI	2.7%	6,304	73.1	17,022
19 DTAC	2.5%	841	34.7	18,267
20 RS	2.4%	851	14.5	83,242

Top Losers by Underlying				
Name	%Price change 1D	Volume (contracts)	Value (Btm) OI (contracts)	
			1 PSL	-4.7%
2 BJC	-2.9%	1,328	44.5	13,966
3 WHA	-2.6%	4,090	15.4	51,630
4 VNG	-2.6%	2,553	14.4	14,228
5 PLANB	-2.5%	9,719	76.3	38,917
6 AMATA	-2.1%	453	8.5	4,030
7 TRUE	-1.7%	12,802	57.9	107,548
8 CPF	-1.7%	2,648	62.5	20,060
9 BEM	-1.6%	9,310	86.6	26,943
10 GLOBAL	-1.5%	404	7.8	5,405
11 HMPRO	-1.4%	1,908	27.7	6,729
12 LPN	-1.3%	1,003	4.5	2,590
13 TTW	-1.1%	612	5.3	2,225
14 TU	-1.1%	2,202	37.9	25,855
15 VGI	-1.0%	1,625	6.6	30,704
16 ERW	-0.9%	0	0.0	0
17 TVO	-0.9%	520	14.4	601
18 SPALI	-0.9%	452	10.3	3,640
19 STEC	-0.8%	122	1.4	9,486
20 BLA	-0.8%	2,137	64.1	12,361

Most Active by Notional Trading Value				
Name	%Price change 1D	Volume (contracts)	Value (Btm)	OI (contracts)
1 PTTEP	2.7%	1,269	241.1	5,634
2 KTB	0.0%	13,041	229.5	23,078
3 GULF	2.9%	3,672	192.8	20,459
4 GULF	2.9%	3,672	192.8	20,459
5 BBL	0.7%	1,230	178.4	9,435
6 BANPU	2.3%	12,423	162.7	86,633
7 EA	0.8%	1,646	157.6	46,275
8 ADVANC	-0.5%	744	140.6	6,987
9 TTB	-0.6%	14,114	111.5	36,291
10 BEM	-1.6%	9,310	86.6	26,943
11 BEC	5.9%	7,972	86.1	12,922
12 SPRC	7.1%	7,030	84.4	28,181
13 TKN	1.8%	7,076	81.4	16,910
14 PLANB	-2.5%	9,719	76.3	38,917
15 BH	0.0%	341	75.0	2,052
16 ICHI	2.7%	6,304	73.1	17,022
17 SAWAD	4.0%	1,522	68.5	14,146
18 BLA	-0.8%	2,137	64.1	12,361
19 CPF	-1.7%	2,648	62.5	20,060
20 KBANK	0.0%	427	61.3	11,811

Most Crowded Single Stock Future by Notional OI Value				
Name	OI Notional Value (Btm)	Name	OI Notional Value (Btm)	
1 EA	4,430.8	21 PTT	495.4	
2 KTC	2,370.3	22 TRUE	486.1	
3 KTC	2,370.3	23 AOT	476.2	
4 KBANK	1,694.9	24 CPF	473.4	
5 RS	1,415.1	25 BJC	467.9	
6 BBL	1,368.1	26 SIRI	465.9	
7 GUNKUL	1,367.9	27 MINT	463.4	
8 ADVANC	1,320.5	28 BH	451.4	
9 BANPU	1,134.9	29 TU	444.7	
10 SCB	1,077.0	30 CPALL	443.6	
11 GULF	1,074.1	31 COM7	440.9	
12 PTTEP	1,070.5	32 KCE	430.8	
13 SCC	1,009.6	33 KTB	406.2	
14 CBG	903.3	34 BCH	403.6	
15 DTAC	753.5	35 GPSC	399.7	
16 IVL	642.1	36 BLA	370.8	
17 SAWAD	636.6	37 CENTEL	359.2	
18 JAS	600.9	38 BDMS	345.9	
19 MTC	575.9	39 SPRC	338.2	
20 AP	534.1	40 THCOM	319.1	

Source: The Stock Exchange of Thailand, TFEX



ข้อมูลแบบรายงานการเปลี่ยนแปลงการถือหลักทรัพย์และสัญญาซื้อขายล่วงหน้าของผู้บริหาร

ชื่อบริษัท	วิธีการได้มา/ จำหน่าย	ชื่อผู้บริหาร	ประเภท	วันที่ได้มา/จำหน่าย	จำนวน (หุ้น)	ราคาเฉลี่ย (บาท)	มูลค่ารวม (บาท)
KC	ซื้อ	นาย อมรศักดิ์ วิศิษฏ์พาณิชย์	หุ้นสามัญ	23-11-65	400.000	0.18	72.000
CCET	ซื้อ	นาย เจริญ สง ขย	หุ้นสามัญ	23-11-65	300.000	2.38	714.000
COMAN	ซื้อ	นาย วสุวรรณ์ ประเสริฐศิลป์	หุ้นสามัญ	22-11-65	119.200	3.48	414.816
COMAN	ซื้อ	นาย วสุวรรณ์ ประเสริฐศิลป์	หุ้นสามัญ	23-11-65	562.500	3.37	1,895.625
JR	ซื้อ	นาย จรัส วิวัฒน์เกษภูวนิ	หุ้นสามัญ	23-11-65	44.600	6.64	296.144
CPI	ซื้อ	นาย ถกล ถวิลเทมทรัพย์	หุ้นสามัญ	23-11-65	230.000	3.00	690.000
TRU	ขาย	นาย ถาวร ชลัษเฐียร	หุ้นสามัญ	23-11-65	20.000	6.70	134.000
TPLAS	โอน	นาย ชีระชัย ชีระจินนทร์	หุ้นสามัญ	24-11-65	6.000.000	-	NA
TPLAS	โอน	นาย ชีระชัย ชีระจินนทร์	หุ้นสามัญ	24-11-65	4.500.000	-	NA
TPLAS	โอน	นาย ชีระชัย ชีระจินนทร์	หุ้นสามัญ	24-11-65	4.500.000	-	NA
TPLAS	รับโอน	นาย อภิรัตน์ ชีระจินนทร์	หุ้นสามัญ	24-11-65	6.000.000	-	NA
PRAKIT	ขาย	นาย พิศาล ประทับภากร	หุ้นสามัญ	24-11-65	900	12.80	11.520
PRAKIT	ซื้อ	นาย อภิรักษ์ อภิสารธนรักษ์	หุ้นสามัญ	22-11-65	20.000	12.75	255.000
PRAKIT	ซื้อ	นาย อภิรักษ์ อภิสารธนรักษ์	หุ้นสามัญ	23-11-65	10.000	12.80	128.000
PSH	รับโอน	นาง รัตนา พรหมสวัสดิ์	หุ้นสามัญ	24-11-65	3.441	-	NA
PSH	ขาย	นาง รัตนา พรหมสวัสดิ์	หุ้นสามัญ	24-11-65	100.000	12.00	1.200.000
PRG	ซื้อ	นาย สวทย์ ชีรวชิกรล	หุ้นสามัญ	23-11-65	15.000	11.31	169.650
PEACE	ซื้อ	นาย ชมพล พรประภา	หุ้นสามัญ	23-11-65	109.900	4.59	504.441
FLOYD	ซื้อ	นาย อภิรัช เมืองเกษม	หุ้นสามัญ	22-11-65	60.000	1.50	90.000
FLOYD	ซื้อ	นาย อภิรัช เมืองเกษม	หุ้นสามัญ	23-11-65	100.000	1.50	150.000
KUN	ซื้อ	นาย ไพศาล ศังขวงนิช	หุ้นสามัญ	21-11-65	15.000	2.44	36.600
SALEE	ขาย	นาย เลอพงศ์ วงศ์ทวีพัฒน์	หุ้นสามัญ	23-11-65	150.000	1.22	183.000
AAI	ซื้อ	นาย สมศักดิ์ อมรัตน์ชัยกุล	หุ้นสามัญ	23-11-65	1.100.000	7.95	8.745.000
AAI	ขาย	นาย สมศักดิ์ อมรัตน์ชัยกุล	หุ้นสามัญ	23-11-65	1.100.000	8.02	8.822.000
STC	ซื้อ	นาย สรสิทธิ์ ชัยตระกูลทอง	หุ้นสามัญ	22-11-65	2.000	0.74	1.480
SAAM	ขาย	นาย พดด้วง คงคามิ	ใบสำคัญแสดงสิทธิที่จะซื้อหุ้น	21-11-65	10,374,330	0.50	5,187,165
HENG	ขาย	นาย จันส์สรณ์ รัตนศิริทรัพย์	หุ้นสามัญ	22-11-65	32,945,700	2.76	90,930,132

Source: SEC (Form 59-2)

หลักทรัพย์ที่เข้าข่ายมาตรการกำกับการซื้อขาย

ระดับ 1: Cash Balance

หลักทรัพย์	วันเริ่มต้น	วันสิ้นสุด	วันที่ประกาศ
24CS	07 พ.ย. 2565	25 พ.ย. 2565	04 พ.ย. 2565
24CS-F	07 พ.ย. 2565	25 พ.ย. 2565	04 พ.ย. 2565
KLINIQ	21 พ.ย. 2565	09 ธ.ค. 2565	18 พ.ย. 2565
KLINIQ -F	21 พ.ย. 2565	09 ธ.ค. 2565	18 พ.ย. 2565

ระดับ 2: ห้ามคำนวณวงเงินซื้อขาย และ Cash Balance

หลักทรัพย์	วันเริ่มต้น	วันสิ้นสุด	วันที่ประกาศ
------------	-------------	------------	--------------

ระดับ 3: ห้าม Net settlement, ห้ามคำนวณวงเงินซื้อขาย และ Cash Balance

หลักทรัพย์	วันเริ่มต้น	วันสิ้นสุด	วันที่ประกาศ
------------	-------------	------------	--------------

หมายเหตุ

- Cash Balance หมายความว่า สมาชิกต้องดำเนินการให้ลูกค้าซื้อหลักทรัพย์ด้วยบัญชี cash balance เท่านั้น โดยลูกค้าต้องวางเงินสดไว้ล่วงหน้ากับสมาชิกเต็มจำนวนก่อนซื้อหลักทรัพย์
- ห้ามคำนวณวงเงินซื้อขาย หมายความว่า ห้ามสมาชิกใช้หลักทรัพย์เป็นหลักประกันในการคำนวณเป็นวงเงินซื้อขายหลักทรัพย์ (ในทุกประเภทบัญชี)
- ห้าม Net settlement หมายความว่า ห้ามสมาชิกหักลบราคาซื้อขายหลักทรัพย์เดียวกันในวันเดียวกัน (ซื้อและขายหลักทรัพย์เดียวกันในวันเดียวกัน ค่าขายคืนเป็นวงเงินในวันทำการถัดไป)



ปฏิทินการประกาศตัวเลขเศรษฐกิจที่สำคัญ

Date/ Time	Country	Event	Period	Survey	Actual	Prior
11/21/2022 08:15	China	1-Year Loan Prime Rate	Nov-21	3.65%	3.65%	3.65%
11/21/2022 08:15	China	5-Year Loan Prime Rate	Nov-21	4.30%	4.30%	4.30%
11/21/2022 09:30	Thailand	GDP YoY	3Q	4.50%	4.50%	2.50%
11/21/2022 09:30	Thailand	GDP SA QoQ	3Q	0.80%	1.20%	0.70%
11/22/2022 16:00	Eurozone	ECB Current Account SA	Sep	--	-8.1b	-26.3b
11/22/2022 22:00	Eurozone	Consumer Confidence	Nov P	-26	-23.9	-27.6
11/23/2022 16:00	Eurozone	S&P Global Eurozone Manufacturing PMI	Nov P	46	47.3	46.4
11/23/2022 16:00	Eurozone	S&P Global Eurozone Services PMI	Nov P	48	48.6	48.6
11/23/2022 16:00	Eurozone	S&P Global Eurozone Composite PMI	Nov P	47	47.8	47.3
11/23/2022 20:30	United States	Durable Goods Orders	Oct P	0.40%	1.00%	0.40%
11/23/2022 20:30	United States	Durables Ex Transportation	Oct P	0.00%	0.50%	-0.50%
11/23/2022 20:30	United States	Initial Jobless Claims	Nov-19	225k	240k	222k
11/23/2022 20:30	United States	Continuing Claims	Nov-12	1520k	1551k	1507k
11/23/2022 21:45	United States	S&P Global US Manufacturing PMI	Nov P	50	47.6	50.4
11/23/2022 21:45	United States	S&P Global US Services PMI	Nov P	48	46.1	47.8
11/23/2022 21:45	United States	S&P Global US Composite PMI	Nov P	48	46.3	48.2
11/23/2022 22:00	United States	New Home Sales	Oct	570k	632k	603k
11/23/2022 22:00	United States	New Home Sales MoM	Oct	-5.50%	7.50%	-10.90%
11/24/2022 02:00	United States	FOMC Meeting Minutes	Nov-02	--	--	--
11/24/2022 07:30	Japan	Jibun Bank Japan PMI Services	Nov P	--	50	53.2
11/24/2022 07:30	Japan	Jibun Bank Japan PMI Composite	Nov P	--	48.9	51.8
11/24/2022 07:30	Japan	Jibun Bank Japan PMI Mfg	Nov P	--	49.4	50.7
11/25/2022 06:30	Japan	Tokyo CPI YoY	Nov	3.60%	--	3.50%
11/25/2022 06:30	Japan	Tokyo CPI Ex-Fresh Food YoY	Nov	3.50%	--	3.40%
11/25/2022 06:30	Japan	Tokyo CPI Ex-Fresh Food, Energy YoY	Nov	2.30%	--	2.20%
11/25/2022 06:50	Japan	PPI Services YoY	Oct	2.10%	--	2.10%
11/25/2022 06:50	Japan	Japan Buying Foreign Bonds	Nov-18	--	--	-¥123.9b


ปฏิทินหุ้น
November 2022

Monday	Tuesday	Wednesday	Thursday	Friday
XD JASIF (0.23 Baht) ADD (0.04 Baht) XN BRRGIF (0.16 Baht)	21 XD VL (0.02 Baht) TASC0 (0.25 Baht) KTBSTMR (0.1854 Baht) FPT (0.43 Baht) DCC (0.025 Baht) BGC (0.10 Baht)	22 XD TKN (0.08 Baht) SUN (0.05 Baht) SPC (0.50 Baht) S11 (0.10 Baht) PROSPECT (0.2265 Baht) LPH (0.05 Baht) IMPACT (0.15 Baht) ICN (0.10 Baht)	23 XD WHAUP (0.06 Baht) WHART (0.2553 Baht) WHABT (0.173 Baht) TIPCO (0.19 Baht) SUPEREIF (0.13498 Baht) SST (0.015 Baht) RCL (2.25 Baht) PSL (0.50 Baht) PRM (0.09 Baht) GUNKUL (0.06 Baht) D (0.03 Baht) BKI (3.50 Baht) B-WORK (0.1771 Baht) AMATAR (0.16 Baht) ALLY (0.15 Baht) XN BTSGIF (0.146 Baht)	24 XD YGG (0.083 Baht) WHA (0.0669 Baht) SAAM (0.036 Baht) LHK (0.19 Baht) FTE (0.03 Baht) EPG (0.11 Baht) DMT (0.15 Baht) BOFFICE (0.1716 Baht) XW CHEWA - XW (1 : 1,000) XB CHEWA - XB (4,251 : 1 @ 1,000.00 Ba)
28 XD TNH (0.60 Baht) PTL (0.57 Baht) PTG (0.20 Baht) KAMART (0.07 Baht) FUTUREPF (0.33 Baht)	29 XD TTLPF (0.422 Baht) TIF1 (0.14 Baht) SPI (0.20 Baht) POLY (0.08 Baht) KBSPIF (0.241 Baht) IVL (0.40 Baht) HANA (0.50 Baht) EGATIF (0.085 Baht) CPTGF (0.166 Baht) BKKCP (0.16 Baht) AIMIRT (0.223 Baht) AIMCG (0.12 Baht) XN EGATIF (0.12 Baht)	30		

Remark
ND - No dividend
XD - Cash Dividend

XD (ST) - Stock Dividend
XR - Rights for Common

XW - Rights for Warrant
XT - Rights for Transferable Subscription Right

ปฏิทินหุ้น

December 2022

Monday	Tuesday	Wednesday	Thursday	Friday
			1 XD SSC (0.34 Baht) GAHREIT (0.15 Baht) XR B52 - XR (20 : 1 @ 2.33 Baht)	2
5 XR NATION - XR (1 : 2 @ 0.09 Baht)	6 XR III - XR (15 : 1 @ 12.00 Baht)	7 XM MAX (30/12/2565 14:00) XR CIG - XR (1 : 2 @ 0.50 Baht)	8 XD OISHI (1.10 Baht)	9
12 XM FTREIT (27/01/2023 14:00)	13	14	15	16
19	20 XE SCN-W1 (1 : 1 @ 2.50 Baht)	21 XR PACO - XW (5 : 1)	22	23
26	27	28	29	30

Remark

ND - No dividend
 XD - Cash Dividend

XD (ST) - Stock Dividend
 XR - Rights for Common

XW - Rights for Warrant
 XT - Rights for Transferable Subscription Right

CG Rating 2020 Companies with CG Rating



AAV	ADVANC	AF	AIRA	AKP	AKR	ALT	AMA	AMATA	AMATAV	ANAN	AOT	AP	ARIP
ARROW	ASP	BAFS	BANPU	BAY	BCP	BCPG	BDMS	BEC	BEM	BGRIM	BIZ	BKI	BLA
BOL	BPP	BRR	BTS	BWG	CENTEL	CFRESH	CHEWA	CHO	CIMBT	CK	CKP	CM	CNT
CNT	COMAN	COTTO	CPALL	CPF	CPI	CPN	CSS	DELTA	DEMCO	DRT	DTAC	DTC	DV8
EA	EASTW	ECF	ECL	EGCO	EPG	ETE	FNS	FPI	FPT	FSMART	GBX	GC	GCAP
GEL	GFPT	GGC	GPSC	GRAMMY	GUNKUL	HANA	HARN	HMPRO	ICC	ICHI	III	ILINK	INTUCH
IRPC	ML	JKN	JSP	JWD	K	KBANK	KCE	KKP	KSL	KTB	KTC	LANNA	LH
LHFG	LIT	LPN	MAKRO	MALEE	MBK	MBKET	MC	MCOT	METCO	MFEC	MINT	MONO	MOONG
MSC	MTC	NCH	NCL	NEP	NKI	NOBLE	NSI	NVD	NYT	OISHI	ORI	OTO	PAP
PCSGH	PDJ	PG	PHOL	PLANB	PLANET	PLAT	PORT	PPS	PR9	PREB	PRG	PRM	PSH
PSL	PTG	PTT	PTTEP	PTTGC	PYLON	Q-CON	QH	QTC	RATCH	RS	S	S & J	SAAM
SABINA	SAMART	SAMTEL	SAT	SC	SCB	SCC	SCCC	SCG	SCN	SDC	SEAFCO	SEA OIL	SE-ED
SELIC	SENA	SIRI	SIS	SITHAI	SMK	SMPC	SNC	SONIC	SORKON	SPALI	SPI	SPRC	SPVI
SSSC	SST	STA	SUSCO	SUTHA	SVI	SYMC	SYNTEC	TACC	TASCO	TCAP	TFMAMA	THANA	THANI
THCOM	THG	THIP	THRE	THREL	TIP	TIPCO	TISCO	TK	TKT	TMB	TMLL	TNDT	TNL
TOA	TOP	TPBI	TQM	TRC	TRUE	TSC	TSR	TSTE	TSTH	TTA	TTCL	TTW	TU
TVD	TVI	TVO	TWPC	U	UAC	UBIS	UV	VGI	VIH	WACOAL	WAVE	WHA	WHAUP
WICE	WINNER												



2S	ABM	ACE	ACG	ADB	AEC	AEONTS	AGE	AH	AHC	AIT	ALLA	AMANAH	AMARIN
APCO	APCS	APURE	AQUA	ASAP	ASEFA	ASIA	ASIAN	ASIMAR	ASK	ASN	ATP30	AUCT	AWC
AYUD	B	BA	BAM	BBL	BFIT	BGC	BJC	BJCHI	BROOK	BTW	CBG	CEN	CGH
CHARAN	CHAYO	CHG	CHOTI	CHOW	CI	CIG	CMC	COLOR	COM7	CPL	CRC	CRD	CSC
CSP	CWT	DCC	DCON	DDD	DOD	DOHOME	EASON	EE	ERW	ESTAR	FE	FLOYD	FN
FORTH	FSS	FTE	FVC	GENCO	GJS	GL	GLAND	GLOBAL	GLOCON	GPI	GULF	GYT	HPT
HTC	ICN	IFS	ILM	IMH	INET	INSURE	IRC	IRCP	IT	ITD	ITEL	J	JAS
JCK	JCKH	JMART	JMT	KBS	KCAR	KGI	KIAT	KOOL	KTIS	KWC	KWM	L&E	LALIN
LDC	LHK	LOXLEY	LPH	LRH	LST	M	MACO	MAJOR	MBAX	MEGA	META	MFC	MGT
MILL	MITSIB	MK	MODERN	MTI	MVP	NETBAY	NEX	NINE	NTV	NWR	OCC	OGC	OSP
PATO	PB	PDG	PDI	PICO	PIMO	PJW	PL	PM	PPP	PRIN	PRINC	PSTC	PT
QLT	RCL	RICHY	RML	RPC	RWI	S11	SALEE	SAMCO	SANKO	SAPPE	SAWAD	SCI	SCP
SE	SFP	SGF	SHR	SIAM	SINGER	SKE	SKR	SKY	SMT	SMT	SNP	SPA	SPC
SPCG	SR	SRICHA	SSC	SSF	STANLY	STI	STPI	SUC	SUN	SYNEX	T	TAE	TAKUNI
TBSP	TCC	TCMC	TEAM	TEAMG	TFG	TGH	TIGER	TITLE	TKN	TKS	TM	TMC	TMD
TMI	TMT	TNITY	TNP	TNR	TOG	TPA	TPAC	TPCORP	TPOLY	TPS	TRITN	TRT	TRU
TSE	TVT	TWP	UEC	UMI	UOBKH	UP	UPF	UPOIC	UT	UTP	UWC	VL	VNT
VPO	WIJK	WP	XO	YUASA	ZEN	ZIGA	ZMICO						



7UP	A	ABICO	AJ	ALL	ALUCON	AMC	APP	ARIN	AS	AU	B52	BC	BCH
BEAUTY	BGT	BH	BIG	BKD	BLAND	BM	BR	BROCK	BSBM	BSM	BTNC	CAZ	CCP
CGD	CITY	CMAN	CMO	CMR	CPT	CPW	CRANE	CSR	D	EKH	EP	ESSO	FMT
GIFT	GREEN	GSC	GTB	HTECH	HUMAN	IHL	INOX	INSET	IP	JTS	JUBILE	KASET	KCM
KKC	KUMWEL	KUN	KWG	KYE	LEE	MATCH	MATI	M-CHAI	MCS	MDX	MJD	MM	MORE
NC	NDR	NER	NFC	NNCL	NOVA	NPK	NUSA	OCEAN	PAF	PF	PK	PLE	PMTA
POST	PPM	PRAKIT	PRECHA	PRIME	PROUD	PTL	RBF	RCI	RJH	ROJNA	RP	RPH	RSP
SF	SFLEX	SGP	SISB	SKN	SLP	SMART	SOLAR	SPG	SQ	SSP	STARK	STC	SUPER
SVOA	TC	TCCC	THMUI	TNH	TOPP	TPCH	TPIPP	TPLAS	TTI	TYCN	UKEM	UMS	VCOM
VRANDA	WIN	WORK	WPH										

Disclaimer

การเปิดเผยผลการสำรวจของสมาคมส่งเสริมสถาบันกรรมการบริษัทไทย (IOD) ในเรื่องการกำกับดูแลกิจการ (Corporate Governance) นี้ เป็นการดำเนินการตามนโยบายของสำนักงานคณะกรรมการกำกับหลักทรัพย์และตลาดหลักทรัพย์ โดยการสำรวจของ IOD เป็นการสำรวจและประเมินจากข้อมูลของบริษัทจดทะเบียนในตลาดหลักทรัพย์แห่งประเทศไทย และตลาดหลักทรัพย์ เอ็มเอไอ (MAI) ที่มีการเปิดเผยต่อสาธารณะ และเป็นข้อมูลที่ผู้ลงทุนทั่วไปสามารถเข้าถึงได้ ดังนั้น ผลสำรวจดังกล่าวจึงเป็นการนำเสนอในมุมมองของบุคคลภายนอก โดยไม่ได้เป็นการประเมินการปฏิบัติ และมีได้มีการใช้ข้อมูลภายในเพื่อการประเมิน ผลสำรวจดังกล่าวเป็นผลการสำรวจ ณ วันที่ปรากฏในรายงานการกำกับดูแลกิจการของบริษัทจดทะเบียนไทยเท่านั้น ดังนั้น ผลการสำรวจจึงอาจเปลี่ยนแปลงได้ภายหลังวันดังกล่าว หรือเมื่อข้อมูลที่เกี่ยวข้องมีการเปลี่ยนแปลง ทั้งนี้ บริษัทหลักทรัพย์ กรุงศรี จำกัด (มหาชน) มิได้ยืนยัน ตรวจสอบ หรือรับรองถึงความถูกต้องครบถ้วนของผลการสำรวจดังกล่าวแต่อย่างใด

Anti-corruption Progress Indicator 2020

Companies that have declared their intention to join CAC

7UP	ABICO	APURE	B52	BKD	BROCK	CI	ESTAR	EVER	FSMART	J	JKN	JMART	JMT
JSP	LDC	MAJOR	NCL	NOBLE	PK	PLE	SHANG	SKR	SPALI	SSP	SUPER	TGH	THAI
TQM	TTA	WIN	ZIGA										

Companies certified by CAC

2S	ADVANC	AF	AI	AIE	AIRA	AKP	AMA	AMANA	AMATA	AMATAV	AP	APCS	AQUA
ARROW	ASK	B	BAFS	BAM	BANPU	BAY	BBL	BCH	BCP	BCPG	BGC	BGRIM	BJCHI
BKI	BLA	BPP	BROOK	BRR	BSBM	BTS	BWG	CEN	CENEL	CFRESH	CGH	CHEWA	CHOTI
CHOW	CIG	CIMBT	CM	CMC	COM7	COTTO	CPALL	CPF	CPI	CPN	CSC	DCC	DELTA
DEMCO	DIMET	DRT	DTAC	DTC	EA	EASTW	ECL	EGCO	EP	EPG	ERW	ETE	FE
FNS	FPI	FPT	FSS	FTE	GBX	GC	GCAP	GEL	GFPT	GGC	GJS	GLOCON	GPI
GPSC	GSTEEL	GUNKUL	HANA	HARN	HEMP	HMPRO	HTC	ICC	ICI	IFS	ILINK	INET	INSURE
INTUCH	IRC	IRPC	ITEL	IVL	K	KASET	KBANK	KBS	KCAR	KCE	KGI	KKP	KSL
KTB	KTC	KWC	KWG	L&E	LANNA	LHFG	LHK	LPN	LRH	M	MAKRO	MALEE	MBAX
MBK	MBKET	MC	MCOT	META	MFC	MFEC	MINT	MONO	MOONG	MSC	MTC	MTI	NBC
NEP	NINE	NKI	NMG	NNCL	NOK	NSI	NWR	OCC	OCEAN	OGC	ORI	PAP	PATO
PB	PCSGH	PDG	PDI	PDJ	PE	PG	PHOL	PL	PLANB	PLANET	PLAT	PM	PPP
PPPM	PPS	PREB	PRG	PRINC	PRM	PSH	PSL	PSTC	PT	PTG	PTT	PTTEP	PTTGC
PYLON	Q-CON	QH	QLT	QTC	RATCH	RML	RWI	S & J	SAAM	SABINA	SAPPE	SAT	SC
SCB	SCC	SCCC	SCG	SCN	SEAOL	SE-ED	SELIC	SENA	SGP	SINGER	SIRI	SIS	SITHAI
SMIT	SMK	SMPC	SNC	SNP	SORKON	SPACK	SPC	SPI	SPRC	SRICHA	SSF	SSSC	SST
STA	SUSCO	SVI	SYMC	SYNTEC	TAE	TAKUNI	TASCO	TBSP	TCAP	TCMC	TFG	TFI	TFMAMA
THANI	THCOM	THIP	THRE	THREL	TIP	TIPCO	TISCO	TKS	TKT	TMD	TMILL	TMT	TNITY
TNL	TNP	TNR	TOG	TOP	TOPP	TPA	TPCS	TPP	TRU	TRUE	TSC	TSTH	TTB
TTCL	TU	TVD	TVI	TVO	TWPC	U	UBIS	UEC	UKEM	UOBKH	UPF	UV	UWC
VGI	VIH	VNT	WACOAL	WHA	WHAUP	WICE	WIJK	XO	ZEN				

N/A

3K-BAT	A	A5	AAV	ABM	ACAP	ACC	ACE	ACG	ADB	ADD	AEC	AEONTS	AFC
AGE	AH	AHC	AIT	AJ	AJA	AKR	ALL	ALLA	ALT	ALUCON	AMARIN	AMC	ANAN
AOT	APCO	APEX	APP	AQ	ARIN	ARIP	AS	ASAP	ASEFA	ASIA	ASIAN	ASIMAR	ASN
ASP	ASW	ATP30	AU	AUCT	AWC	AYUD	BA	BC	BCT	BDMS	BEAUTY	BEC	BEM
BFIT	BGT	BH	BIG	BIZ	BJC	BLAND	BLISS	BM	BOL	BR	BSM	BTNC	BTW
BUI	CAZ	CBG	CCET	CCP	CGD	CHARAN	CHAYO	CHG	CHO	CITY	CK	CKP	CMAN
CMO	CMR	CNT	COLOR	COMAN	CPH	CPL	CHAP	CPT	CPW	CRANE	CRC	CRD	CSP
CSR	CSS	CTW	CWT	D	DCON	DDD	DHOUSE	DITTO	DMT	DOD	DOHOME	DTCI	DV8
EASON	ECF	EE	EFORL	EKH	EMC	ESSO	ETC	F&D	FANCY	FLOYD	FMT	FN	FORTH
FVC	GENCO	GIFT	GL	GLAND	GLOBAL	GRAMMY	GRAND	GREEN	GSC	GTB	GULF	GYT	HFT
HPT	HTECH	HUMAN	HYDRO	ICN	IFEC	IHL	IIG	III	ILM	IMH	IND	INGRS	INOX
INSET	IP	IRCP	IT	ITD	JAK	JAS	JCK	JCKH	JCT	JR	JTS	JUBILE	JUTHA
JWD	KAMART	KC	KCM	KDH	KEX	KIAT	KISS	KK	KKC	KOOL	KTIS	KUMWEL	KUN
KWM	KYE	LALIN	LEE	LEO	LH	LIT	LOXLEY	LPH	LST	MACO	MANRIN	MATCH	MATI
MAX	M-CHAI	MCS	MDX	MEGA	METCO	MGT	MICRO	MIDA	MILL	MITSIB	MJD	MK	ML
MODERN	MORE	MPIC	MUD	MVP	NC	NCAP	NCH	NDR	NER	NETBAY	NEW	NEWS	NEX
NFC	NOVA	NPK	NRF	NSL	NTV	NUSA	NVD	NYT	OHTL	OISHI	OR	OSP	OTO
PACE	PACO	PAE	PAF	PERM	PF	PICO	PIMO	PJW	PMTA	POLAR	POMPUI	PORT	POST
PPM	PR9	PRAKIT	PRAPAT	PRECHA	PRIME	PRIN	PRO	PROEN	PROS	PROUD	PTL	RAM	RBF
RCI	RCL	RICHY	RJH	ROCK	ROH	ROJNA	RP	RPC	RPH	RS	RSP	RT	S
S11	SA	SABUY	SAFARI	SAK	SALEE	SAM	SAMART	SAMCO	SAMTEL	SANKO	SAUCE	SAWAD	SAWANG
SCGP	SCI	SCM	SCP	SDC	SE	SEAFCO	SF	SFLEX	SFT	SFG	SHR	SIAM	
SICT	SIMAT	SISB	SK	SKE	SKN	SKY	SLM	SLP	SMART	SMD	SMT	SO	SOLAR
SONIC	SPA	SPCG	SPG	SPVI	SQ	SR	SSC	STANLY	STAR	STARK	STC	STEC	STGT
STHAI	STI	STPI	SUC	SUN	SUTHA	SVH	SVOA	SWC	SYNEX	T	TACC	TAPAC	TC
TCC	TCCC	TCJ	TCOAT	TEAM	TEAMG	TGPRO	TH	THANA	THE	THG	THL	THMUI	TIDLOR
TIGER	TITLE	TK	TKN	TM	TMC	TMI	TMW	TNDT	TNH	TNPC	TOA	TPAC	TPBI
TPCH	TPIPL	TPIPP	TPLAS	TPOLY	TPS	TQR	TR	TRC	TRITN	TRT	TRUBB	TSE	TSF
TSI	TSR	TSTE	TTI	TTT	TTW	TQT	TWP	TWZ	TYCN	UAC	UMI	UMS	UNIQ
UP	UPA	UPOIC	UREKA	UT	UTP	UVAN	VARO	VCOM	VI	VIBHA	VL	VNG	VPO
VRANDA	W	WAVE	WGE	WINMED	WINNER	WORK	WORLD	WP	WPH	WR	XPG	YCI	YGG
YUASA													

Disclaimer

การเปิดเผยผลการประเมินดัชนีชี้วัดความคืบหน้าการป้องกันความเสี่ยงของการมีส่วนเกี่ยวข้องกับการทุจริตคอร์รัปชัน (Anti-Corruption Progress Indicators) ของบริษัทจดทะเบียนในตลาดหลักทรัพย์แห่งประเทศไทยซึ่งจัดทำโดยสถาบันไทยพัฒน์ เป็นการดำเนินการตามนโยบายและตามแผนพัฒนาความยั่งยืนสำหรับบริษัทจดทะเบียนของสำนักงานคณะกรรมการกำกับหลักทรัพย์และตลาดหลักทรัพย์ โดยผลการประเมินดังกล่าวของสถาบันไทยพัฒน์ อาศัยข้อมูลที่ได้รับจากบริษัทจดทะเบียนตามที่บริษัทจดทะเบียนได้ระบุในแบบแสดงข้อมูลเพื่อการประเมิน Anti-Corruption ซึ่งได้อ้างอิงข้อมูลมาจากแบบแสดงรายการข้อมูลประจำปี (แบบ 56-1) รายงานประจำปี (แบบ 56-2) หรือในเอกสารและหรือรายงานอื่นที่เกี่ยวข้องของบริษัทจดทะเบียนนั้น แล้วแต่กรณี ดังนั้น ผลการประเมินดังกล่าวจึงเป็นการนำเสนอในมุมมองของสถาบันไทยพัฒน์ซึ่งเป็นบุคคลภายนอก โดยมีได้เป็นการประเมินการปฏิบัติของบริษัทจดทะเบียนในตลาดหลักทรัพย์แห่งประเทศไทย และมีได้ใช้ข้อมูลภายในเพื่อการประเมิน เนื่องจากผลการประเมินดังกล่าวเป็นเพียงผลการประเมิน ณ วันที่ปรากฏในผลการประเมินเท่านั้น ดังนั้น ผลการประเมินจึงอาจเปลี่ยนแปลงได้ภายหลังวันดังกล่าว หรือเมื่อข้อมูลที่เกี่ยวข้องมีการเปลี่ยนแปลง ทั้งนี้ บริษัทหลักทรัพย์ กรุงศรี จำกัด (มหาชน) มิได้ยืนยัน ตรวจสอบ หรือรับรองความถูกต้องครบถ้วนของผลการประเมินดังกล่าวแต่อย่างใด

Reference

การเปิดเผยข้อมูลบริษัทที่เข้าร่วมโครงการแนวร่วมปฏิบัติของภาคเอกชนไทยในการต่อต้านทุจริต (Thai CAC) ของสมาคมส่งเสริมสถาบันกรรมการบริษัทไทย (ข้อมูล ณ วันที่ 30 มกราคม 2564) มี 2 กลุ่ม คือ

- ได้ประกาศเจตนารมณ์เข้าร่วม CAC
- ได้รับการรับรอง CAC

Research Group

Investment Strategy

อิสระ อรดีดลเชษฐ

Head of Research Group, Macro-strategy
+662 659 7000 ext. 5001
Isara.Ordeedolchest@krungsrisecurities.com

ชัยยศ จีวางกูร

Technical Strategy
+662 659 7000 ext. 5006
Chaiyot.Jiwangkul@krungsrisecurities.com

อาทิตย์ จันทร์สว่าง

Retail Investment Strategy
+662 659 7000 ext. 5005
Artit.Jansawang@krungsrisecurities.com

นลินี ประมาณ

Assistant Strategist
+662 659 7000 ext. 5011
Nalinee.Praman@krungsrisecurities.com

Fundamental Research

นภภัทร จันทรเสรีกุล

Energy, Petrochemical and Utilities (Power)
+662 659 7000 ext. 5000
Naphat.Chantaraserukul@krungsrisecurities.com

ปฎิภาค นวาวรัตน์

ICT, Media and Transportation (Land)
+662 659 7000 ext. 5003
Phatipak.Navawatana@krungsrisecurities.com

รัฐศักดิ์ พิริยะอนนท์

Property and Bank
+662 659 7000 ext. 5016
Ratasak.Piriyanont@krungsrisecurities.com

สิริการย์ กฤษณิพัทธ์

Healthcare, IE, Property Fund/REITs and Utilities (Water)
+662 659 7000 ext. 5018
Sirikarn.Krisnipat@krungsrisecurities.com

อดิศักดิ์ พรหมบุญ

Agribusiness, Food and Construction Services
+662 659 7000 ext. 5013
Adisak.Prombun@krungsrisecurities.com

พีรวัสส์ คุปติเลิศพงษ์

Assistant analyst
+662 659 7000 ext. 5008
Peerawat.Kupatilertpong@krungsrisecurities.com

Research Support

ยุภาวณี เล้าตระกูลชัย

Database
+662 659 7000 ext. 5002
Yuphawanee.Laotrakunchai@krungsrisecurities.com

ธนัชพร ทิพย์กาญจนกุล

Database
+662 659 7000 ext. 5015
Thanatchaporn.Tipkarnjanakoon@krungsrisecurities.com

Krungsri Securities

01 สำนักงานใหญ่

898 อาคารเพลินจิตทาวเวอร์ ชั้น 3
ถนนเพลินจิต แขวงลุมพินี เขตปทุมวัน กรุงเทพฯ 10330
โทร. +662 659 7000 โทรสาร. +662 658 5699

03 เซ็นทรัลบางนา

589/151 อาคารเซ็นทรัลซิตีทาวเวอร์ ชั้น 27 ถนนเทพ
รัตน แขวงบางนาเหนือ เขตบางนา กรุงเทพฯ 10260
โทร. +662 763 2000 โทรสาร. +662 399 1448

05 สุพรรณบุรี

249/171-172 หมู่ 5 ถนนเนรแก้ว ตำบลท่าระหัด อำเภอ
เมืองสุพรรณบุรี จังหวัดสุพรรณบุรี 72000
โทร. +663 596 7981 โทรสาร. +663 552 2449

07 นครปฐม

67/1 ถนนราชดำเนิน ตำบลพระปฐมเจดีย์ อำเภอเมือง
นครปฐม จังหวัดนครปฐม 73000
โทร. +663 427 5500-7 โทรสาร. +663 421 8989

09 พิษณุโลก

275/1 อาคารธนาคารกรุงศรีอยุธยา จำกัด(มหาชน)
สาขาพิษณุโลก ถนนพิชัยสงคราม ตำบลในเมือง อำเภอ
เมืองพิษณุโลก จังหวัดพิษณุโลก 65000
โทร. +665 530 3360 โทรสาร. +665 530 2580

11 หาดใหญ่

90-92-94 อาคารธนาคารกรุงศรีอยุธยา จำกัด (มหาชน)
สาขาหาดใหญ่ ถนนนิพัทธ์อุทิศ 1 ตำบลหาดใหญ่ อำเภอ
หาดใหญ่ จังหวัดสงขลา 90110
โทร. +667 422 1229 โทรสาร. +667 422 1411

02 เอ็มโพเรียม

622 เอ็มโพเรียมทาวเวอร์ ชั้น 10 ถนนสุขุมวิท 24
แขวงคลองตัน เขตคลองเตย กรุงเทพฯ 10110
โทร. +662 695 4539-40 โทรสาร. +662 695 4599

04 พระราม 2

356, 358, 360 ชั้น 4 ถนนพระราม 2 แขวงสามตำ
เขตบางขุนเทียน กรุงเทพฯ 10150
โทร. +662 013 7145 โทรสาร. +662 895 9557

06 ชลบุรี

64/17 ถนนสุขุมวิท ตำบลบางปลาสร้อย
อำเภอเมืองชลบุรี จังหวัดชลบุรี 20000
โทร. +663 312 6 580 โทรสาร. +663 312 6588

08 เชียงใหม่

70 อาคารธนาคารกรุงศรีอยุธยา จำกัด(มหาชน)
สาขาประตูช้างเผือก ถนนช้างเผือก ตำบลศรีภูมิ
อำเภอเมืองเชียงใหม่ จังหวัดเชียงใหม่ 50200
โทร. +665 321 9234 โทรสาร. +665 321 9247

10 ขอนแก่น

114 อาคารธนาคารกรุงศรีอยุธยา จำกัด(มหาชน) สาขา
ขอนแก่น ถนนศรีจันทร์ ตำบลในเมือง อำเภอเมืองขอนแก่น
จังหวัดขอนแก่น 40000
โทร. +664 322 6120 โทรสาร. +664 322 6180

คำแนะนำการลงทุน

ซื้อ: หุ้นที่คาดหวังอัตราผลตอบแทนรวมจากการลงทุนเกินกว่า 10% ภายในระยะเวลา 1 ปีข้างหน้า

ถือ: หุ้นที่คาดหวังอัตราผลตอบแทนรวมจากการลงทุนระหว่าง -10% ถึง 10% ภายในระยะเวลา 1 ปีข้างหน้า

ขาย: หุ้นที่คาดหวังอัตราผลตอบแทนรวมจากการลงทุนน้อยกว่า -10% ภายในระยะเวลา 1 ปีข้างหน้า